

Fejér Vármegyei Önkormányzat Közgyűlésének

13/2023. (IX.29.) önkormányzati rendelete

Fejér megye területrendezési tervéről szóló 7/2020. (II.28.) önkormányzati rendelet módosításáról

A Fejér Vármegyei Önkormányzat Közgyűlése Magyarország és egyes kiemelt térségeinek területrendezési tervéről szóló 2018. évi CXXXIX. törvény 88. § (5) bekezdésében meghatározott származékos jogalkotói hatáskörében, a területfejlesztésről és területrendezésről szóló 1996. évi XXI. törvény 12. § (1) bekezdés a) és c) pontjában, valamint Magyarország helyi önkormányzatairól szóló 2011. évi CLXXXIX. törvény 27. § (1) bekezdésében meghatározott feladatkörében eljárva, a területfejlesztési koncepció, a területfejlesztési program és a területrendezési terv tartalmi követelményeiről, valamint illeszkedésük, kidolgozásuk, egyeztetésük, elfogadásuk és közzétételük részletes szabályairól szóló 218/2009. (X. 6.) Korm. rendelet 20. § (4) bekezdésében biztosított véleményezési jogkörében eljárva a Miniszterelnökséget vezető miniszter kulturális örökség védelméért, térképészetért, Miniszterelnöki Kabinetirodát vezető miniszter elektronikus hírközlésért, agrárminiszter erdőgazdálkodásért, földügyért, természetvédelemért, a belügyminiszter a határrendészetért, a helyi önkormányzatokért, katasztrófák elleni védekezésért, vízgazdálkodásért, vízvédelemért, energiaügyi miniszter környezetvédelemért, bányászati ügyekért, energiapolitikáért, hulladékgyűjtésért, az építési és közlekedési miniszter területrendezésért, közlekedésért, állami infrastruktúra-beruházásokért; a honvédelmi miniszter honvédelemért, a kultúráért és innovációért felelős miniszter kultúráért, területfejlesztési miniszter területfejlesztés stratégiai tervezéséért, területfejlesztésért felelősségi körében eljárva, Magyar Energetikai és Közmű-szabályozási Hivatal, Országos Atomenergia Hivatal, Szabályozott Tevékenységek Felügyeleti Hatósága, Nemzeti Népegészségügyi Központ Országos Tisztifőorvos, Országos Környezetvédelmi Tanács, Magyar Tudományos Akadémia, Megyei Jogú Városok Szövetsége, Települési Önkormányzatok Országos Szövetsége, Megyei Önkormányzatok Országos Szövetsége, Magyar Faluszövetség, Magyar Mérnöki Kamara, Magyar Építészek Kamarája, Közép-Duna Menti Fejlesztési Tanács, Velencei-tó és Térsége, Váli-völgy, Vértes Térségi Fejlesztési Tanács, Fejér Vármegyei Kormányhivatal állami főépítési hatáskörében, ingatlanügyi hatósági hatáskörében eljárva, környezetvédelmi és természetvédelmi hatáskörében, örökségvédelmi hatáskörében, közlekedési hatósági hatáskörében, egészségügyi államigazgatási hatáskörében eljárva, területi hulladékgyűjtési hatáskörében, Pest Vármegyei Kormányhivatal erdészeti hatáskörében eljárva, Duna-Ipoly Nemzeti Park Igazgatóság, Duna-Dráva Nemzeti Park Igazgatóság, Közép-dunántúli Vízügyi Igazgatóság, Közép-Duna-Völgyi Vízügyi Igazgatóság, Veszprém Vármegyei Önkormányzat, Tolna Vármegyei Önkormányzat, Somogy Vármegyei Önkormányzat, Pest Vármegyei Önkormányzat, Komárom-Esztergom Vármegyei Önkormányzat, Bács-Kiskun Vármegyei Önkormányzat, Székesfehérvár Megyei Jogú Város Önkormányzata, Dunaújváros Megyei Jogú Város Önkormányzata, Aba Város Önkormányzata, Adony Város Önkormányzata, Alap Község Önkormányzata, Alcsútdoboz Település Önkormányzata, Alsószentiván Község Önkormányzata, Bakonycsérnye Nagyközség Önkormányzata, Bakonykúti Község Önkormányzata, Balinka Község Önkormányzata, Baracs Község Önkormányzata, Baracska Község Önkormányzata, Beloianisz Község Önkormányzata,

Besnyő Község Önkormányzata, Bicske Város Önkormányzata, Bodajk Város Önkormányzata, Bodmér Község Önkormányzata, Cece Nagyközség Önkormányzata, Csabdi Község Önkormányzata, Csákberény Község Önkormányzata, Csákvár Város Önkormányzata, Csókakő Község Önkormányzata, Csór Község Önkormányzata, Csősz Község Önkormányzata, Daruszentmiklós Község Önkormányzata, Dég Község Önkormányzata, Előszállás Nagyközség Önkormányzata, Enying Város Önkormányzata, Ercsi Város Önkormányzata, Etyek Nagyközség Önkormányzata, Fehérvárcurgató Község Önkormányzata, Felcsút Községi Önkormányzat, Füle Község Önkormányzata, Gánt Község Önkormányzata, Gárdony Város Önkormányzata, Gyúró Község Önkormányzata, Hantos Község Önkormányzat, Igar Község Önkormányzata, Iszkaszentgyörgy Község Önkormányzat, Isztimér Község Önkormányzata, Ivánca Község Önkormányzata, Jenő Község Önkormányzat, Kajászó Község Önkormányzata, Káloz Község Önkormányzata, Kápolnásnyék Község Önkormányzata, Kincsesbánya Község Önkormányzata, Kisapostag Község Önkormányzata, Kisláng Község Önkormányzata, Kőszárhegy Község Önkormányzat, Kulcs Község Önkormányzata, Lajoskomárom Nagyközség Önkormányzata, Lepsény Nagyközség Önkormányzata, Lovasberény Község Önkormányzata, Magyaralmás Község Önkormányzata, Mány Község Önkormányzata, Martonvásár Város Önkormányzata, Mátyásdomb Község Önkormányzata, Mezőfalva Nagyközség Önkormányzata, Mezőkomárom Község Önkormányzata, Mezőszentgyörgy Község Önkormányzata, Mezőszilas Község Önkormányzata, Moha Község Önkormányzata, Mór Város Önkormányzata, Nadap Község Önkormányzata, Nádasdladány Község Önkormányzata, Nagykarácsony Község Önkormányzata, Nagylók Község Önkormányzata, Nagyveleg Község Önkormányzata, Nagyvenyim Község Önkormányzata, Óbarok Község Önkormányzata, Pákozd Nagyközség Önkormányzata, Pátka Község Önkormányzata, Pázmánd Község Önkormányzata, Perkáta Nagyközség Önkormányzata, Polgárdi Város Önkormányzata, Pusztaszabolcs Város Önkormányzata, Pusztavám Község Önkormányzata, Rácalmás Város Önkormányzata, Ráckeresztúr Község Önkormányzata, Sárbogárd Város Önkormányzata, Sáregres Község Önkormányzata, Sárkeresztés Község Önkormányzata, Sárkeresztúr Község Önkormányzata, Sárkeszi Község Önkormányzata, Sárosd Nagyközség Önkormányzata, Sárszentágota Község Önkormányzata, Sárszentmihály Község Önkormányzata, Seregélyes Nagyközség Önkormányzata, Soponya Nagyközség Önkormányzata, Söréd Község Önkormányzata, Sukoró Község Önkormányzata, Szabadbattyán Nagyközség Önkormányzata, Szabadegyháza Község Önkormányzata, Szabadhídvég Község Önkormányzata, Szár Község Önkormányzata, Tabajd Község Önkormányzata, Tác Község Önkormányzata, Tordas Község Önkormányzata, Újbarok Község Önkormányzata, Úrhida Község Önkormányzata, Vajta Község Önkormányzata, Vál Község Önkormányzata, Velence Város Önkormányzata, Vereb Község Önkormányzata, Vértesacsa Község Önkormányzata, Vértesboglár Község Önkormányzata, Zámoly Község Önkormányzata, Zichyújfalu Község Önkormányzata; egyes tervek, illetve programok környezeti vizsgálatáról szóló 2/2005. (I. 11.) Korm. rendelet 4. § (2) bekezdésében biztosított véleményezési jogkörében eljáró Fejér Vármegyei Kormányhivatal környezetvédelmi hatósági hatáskörében, természetvédelmi hatósági hatáskörében, közegészségügyi hatáskörében, hulladékgazdálkodási hatósági, állami főépítészeti hatósági, talajvédelmi feladatkörében eljárva, földvédelmi feladatkörében, Budapest Főváros Kormányhivatala a népegészségügyi feladatkörében eljárva, kulturális örökség (műemlékvédelem, régészet) védelmére kiterjedő feladatkörében, Duna-Ipoly Nemzeti Park Igazgatóság, Duna-Dráva Nemzeti Park Igazgatóság, Pest Vármegyei Kormányhivatal erdészeti hatáskörében, Fejér Megyei Katasztrófavédelmi Igazgatóság a vízvédelmi és vízügyi hatósági hatáskörében, súlyos ipari balesetek megelőzésére kiterjedő

feladatkörében, Nemzeti Népegészségügyi Központ Országos Tisztifőorvos kémiai biztonságra kiterjedő feladatkörében, Szabályozott Tevékenységek Felügyeleti Hatósága földtani és ásványvagyon védelemre kiterjedő feladatkörében, valamint a Fejér Vármegyei Területrendezési Terv módosítására vonatkozó „javaslattevő fázis” dokumentációjának egyeztetésébe bevonandó szervezetek megállapításáról és az egyeztetés szabályairól szóló 171/2019.(IX.26.) határozat szerinti Partnerek véleményének kikérésével, a területfejlesztésről és a területrendezésről szóló 1996. évi XXI. törvény 23/C. § (3)-(4) bekezdésében biztosított véleményezési jogkörében eljáró Fejér Vármegyei Kormányhivatal állami főépítész, területrendezésért felelős miniszter véleményének kikérésével a következőket rendeli el:

1. §

A Fejér megye területrendezési tervéről szóló 7/2020. (II.28.) önkormányzati rendelet 1. §-a helyébe a következő rendelkezés lép:

„1. §

A rendelet hatálya Fejér vármegye területére terjed ki. Fejér vármegye területéhez tartozó települések felsorolásáról és övezeti érintettségéről az 1. melléklet Fejér vármegye területéhez tartozó települések felsorolásáról és övezeti érintettségéről szóló 1. pontja rendelkezik.”

2. §

A Fejér megye területrendezési tervéről szóló 7/2020. (II.28.) önkormányzati rendelet 2. §-a helyébe a következő rendelkezés lép:

„2. §

E rendelet alkalmazásában

1. *Felzárkóztatandó belső periféria övezet:* A társadalmi-gazdasági és infrastrukturális fejlettségük miatt jogszabály alapján fejlesztendő, illetve komplex programmal fejlesztendő járásokhoz tartozó, továbbá Fejér vármegye déli részén fekvő, periférikus elhelyezkedésükből fakadóan Daruszentmiklós, Előszállás és Nagykarácsony településeken, működő és oda betelepülni szándékozó vállalkozások településrendezési és fejlesztési eszközökkel való támogatása céljából megállapított egyedileg meghatározott vármegyei övezet.
2. *Turizmus szempontjából kiemelt, fejlesztendő övezet:* Az országos turisztikai fejlesztési célok megvalósulásának segítése és a kapcsolódó vármegyei fejlesztések előmozdítása, a turisztikai célú különleges területek kialakítása, turisztikai vállalkozások támogatása, turisztikai potenciál növelése céljából megállapított egyedileg meghatározott vármegyei övezet.
3. *Megyei jogú városok vonzáskörzete gazdaságfejlesztési övezet:* A településegységek összehangolt fejlesztésének előmozdítása, kiemelten az innovációs-technológiai fejlesztés támogatása céljából megállapított egyedileg meghatározott vármegyei övezet.
4. *Borvidéki és kertgazdálkodási fejlesztési övezet:* A szőlő-, és borgazdálkodás, valamint a gyümölcs-, és zöldségtermesztés innovatív fejlesztésének támogatása céljából megállapított egyedileg meghatározott vármegyei övezet.

5. *Kulturális örökségi-történeti fejlesztési övezet:* A vármegyei szinten is jelentős kulturális és építészeti örökségi elemek értékőrző fejlesztése és bemutatása céljából megállapított egyedileg meghatározott vármegyei övezet.
6. *Majorsági térség övezet:* Az övezetbe tartozó települések külterületein jellemző, mezőgazdasági funkciójú településrészek (majorok, puszták, a korábbi nagyüzemi és szövetkezeti agrárgazdálkodás és feldolgozás szinterei, és üzemközpontjai) sajátosságait figyelembe vevő fejlesztések előmozdítása és összehangolása céljából megállapított egyedileg meghatározott vármegyei övezet.
7. *Karsztvízszint emelkedésével érintett terület övezete:* Az emelkedő karsztvízszint következtében vízkárral veszélyeztetett településeken a kár megelőzés és elhárítás érdekében megállapított egyedileg meghatározott vármegyei övezet.”

3. §

A Fejér megye területrendezési tervéről szóló 7/2020. (II.28.) önkormányzati rendelet 3. §-a helyébe a következő rendelkezés lép:

„3. §

(1) A Fejér Vármegyei Területrendezési Terv Fejér vármegye térségi szerkezeti tervét, Fejér vármegye térségi övezeteit és az ezekre vonatkozó szabályokat foglalja magába.

(2) Fejér vármegye szerkezeti tervét a 2. melléklet tartalmazza.

(3) Fejér vármegye térségi övezeteinek tervlapjait a következők szerint tartalmazza:

1. a 3. melléklet: *Ökológiai hálózat magterületének övezete, az ökológiai hálózat ökológiai folyosójának övezete és az ökológiai hálózat pufferterületének övezete,*
2. a 4. melléklet: *Kiváló termőhelyi adottságú szántók övezete, és a jó termőhelyi adottságú szántók övezete,*
3. a 5. melléklet: *Erdők övezete, és az erdőtelepítésre javasolt terület övezete,*
4. a 6. melléklet: *Tájképvédelmi terület övezete,*
5. a 7. melléklet: *Világörökségi és világörökségi várományos területek övezete által érintett települések,*
6. a 8. melléklet: *Vízminőség-védelmi terület övezete,*
7. a 9. melléklet: *Nagyvízi meder övezete,*
8. a 10. melléklet: *Honvédelmi és katonai célú terület övezete által érintett települések,*
9. a 11. melléklet: *Ásványi nyersanyagvagyron övezete által érintett települések,*
10. a 12. melléklet: *Rendszeresen belvízjárta terület övezete,*
11. a 13. melléklet: *Földtani veszélyforrás terület övezete által érintett települések,*
12. a 14. melléklet: *Felzárkóztatandó belső periféria övezete,*
13. a 15. melléklet: *Turizmus szempontjából kiemelt, fejlesztendő övezet,*
14. a 16. melléklet: *Megyei jogú városok vonzáskörzete gazdaságfejlesztési övezete,*
15. a 17. melléklet: *Borvidéki és kertgazdálkodási fejlesztési övezet,*
16. a 18. melléklet: *Kulturális örökségi-történeti fejlesztési övezet,*
17. a 19. melléklet: *Majorsági térség övezete,*
18. a 20. melléklet: *Karsztvízszint emelkedésével érintett terület övezete.”*

4. §

A Fejér megye területrendezési tervéről szóló 7/2020. (II.28.) önkormányzati rendelet 5. § (1)–(5) bekezdése helyébe a következő rendelkezések lépnek:

„(1) Az országos és térségi közlekedési hálózatok és egyedi építményeik térbeli rendjét a 2. melléklet, a térbeli rend szempontjából meghatározó települések felsorolását az 1. melléklet Országos és térségi közlekedési hálózatok és egyedi építményeiről szóló 2. pontja tartalmazza.

(2) Az országos és térségi energetikai hálózatok és egyedi építményeik térbeli rendjét a 2. melléklet, a térbeli rend szempontjából meghatározó települések felsorolását az 1. melléklet Országos és térségi energetikai hálózatok és egyedi építményeiről szóló 3. pontja tartalmazza.

(3) Az országos és térségi vízi létesítmények térbeli rendjét a 2. melléklet, a térbeli rend szempontjából meghatározó települések felsorolását az 1. melléklet Országos és térségi vízi létesítményekről szóló 4. pontja tartalmazza.

(4) Az országos és térségi hulladékgazdálkodási létesítmények térbeli rendjét a 2. melléklet, a térbeli rend szempontjából meghatározó települések felsorolását az 1. melléklet Országos és térségi hulladékgazdálkodási létesítményekről szóló 5. pontja tartalmazza.

(5) A térségi jelentőségű logisztikai központok térbeli rendjét a 2. számú melléklet, a térbeli rend szempontjából meghatározó települések felsorolását az 1. melléklet Térségi jelentőségű logisztikai központokról szóló 6. pontja tartalmazza.”

5. §

A Fejér megye területrendezési tervéről szóló 7/2020. (II.28.) önkormányzati rendelet 8. §-a helyébe a következő rendelkezés lép:

„8. §

A felzárkóztatandó belső periféria övezetbe tartozó települések településfejlesztési terveinek készítése, módosítása során azokat a vármegyei önkormányzattal és az övezetbe tartozó valamennyi településsel is egyeztetni kell.”

6. §

(1) A Fejér megye területrendezési tervéről szóló 7/2020. (II.28.) önkormányzati rendelet 9. § (1) bekezdése helyébe a következő rendelkezés lép:

„(1) A Vértesi Natúrpark településeinek a településtervek kidolgozásakor szükséges figyelembe venni a natúrpark természeti, kulturális, táj- és településképi értékeinek védelmét.”

(2) A Fejér megye területrendezési tervéről szóló 7/2020. (II.28.) önkormányzati rendelet 9. §-a a következő (3) bekezdéssel egészül ki:

„(3) A turisztikai térségek fejlesztésének állami feladatairól szóló 2016. évi CLVI. törvény rendelkezéseivel összhangban álló, jogszabályban meghatározott Budapest környéke turisztikai térség Fejér vármegyei településeinek településterveit a Nemzeti Turizmusfejlesztési Stratégia 2030 című dokumentumban, illetve a turisztikai térség vonatkozásában kidolgozásra kerülő turisztikai stratégiában és turizmusfejlesztési koncepcióban megfogalmazott céloknak megfelelően kell kidolgozni.”

7. §

A Fejér megye területrendezési tervéről szóló 7/2020. (II.28.) önkormányzati rendelet 10. § (1) bekezdése helyébe a következő rendelkezés lép:

„(1) A megyei jogú városok vonzáskörzete gazdaságfejlesztési övezetbe tartozó települések településterveinek készítése, módosítása során azokat a vármegyei önkormányzattal és az érintett megyei jogú város vonzáskörzetébe tartozó valamennyi településsel is egyeztetni kell.”

8. §

(1) A Fejér megye területrendezési tervéről szóló 7/2020. (II.28.) önkormányzati rendelet 2. melléklete helyébe a 2. melléklet lép.

(2) A Fejér megye területrendezési tervéről szóló 7/2020. (II.28.) önkormányzati rendelet az 1. melléklet szerinti 1. melléklettel egészül ki.

(3) A Fejér megye területrendezési tervéről szóló 7/2020. (II.28.) önkormányzati rendelet a 3. melléklet szerinti 3. melléklettel egészül ki.

(4) A Fejér megye területrendezési tervéről szóló 7/2020. (II.28.) önkormányzati rendelet a 4. melléklet szerinti 4. melléklettel egészül ki.

(5) A Fejér megye területrendezési tervéről szóló 7/2020. (II.28.) önkormányzati rendelet az 5. melléklet szerinti 5. melléklettel egészül ki.

(6) A Fejér megye területrendezési tervéről szóló 7/2020. (II.28.) önkormányzati rendelet a 6. melléklet szerinti 6. melléklettel egészül ki.

(7) A Fejér megye területrendezési tervéről szóló 7/2020. (II.28.) önkormányzati rendelet a 7. melléklet szerinti 7. melléklettel egészül ki.

(8) A Fejér megye területrendezési tervéről szóló 7/2020. (II.28.) önkormányzati rendelet a 8. melléklet szerinti 8. melléklettel egészül ki.

(9) A Fejér megye területrendezési tervéről szóló 7/2020. (II.28.) önkormányzati rendelet a 9. melléklet szerinti 9. melléklettel egészül ki.

(10) A Fejér megye területrendezési tervéről szóló 7/2020. (II.28.) önkormányzati rendelet a 10. melléklet szerinti 10. melléklettel egészül ki.

(11) A Fejér megye területrendezési tervéről szóló 7/2020. (II.28.) önkormányzati rendelet a 11. melléklet szerinti 11. melléklettel egészül ki.

(12) A Fejér megye területrendezési tervéről szóló 7/2020. (II.28.) önkormányzati rendelet a 12. melléklet szerinti 12. melléklettel egészül ki.

(13) A Fejér megye területrendezési tervéről szóló 7/2020. (II.28.) önkormányzati rendelet a 13. melléklet szerinti 13. melléklettel egészül ki.

(14) A Fejér megye területrendezési tervéről szóló 7/2020. (II.28.) önkormányzati rendelet a 14. melléklet szerinti 14. melléklettel egészül ki.

(15) A Fejér megye területrendezési tervéről szóló 7/2020. (II.28.) önkormányzati rendelet a 15. melléklet szerinti 15. melléklettel egészül ki.

(16) A Fejér megye területrendezési tervéről szóló 7/2020. (II.28.) önkormányzati rendelet a 16. melléklet szerinti 16. melléklettel egészül ki.

(17) A Fejér megye területrendezési tervéről szóló 7/2020. (II.28.) önkormányzati rendelet a 17. melléklet szerinti 17. melléklettel egészül ki.

(18) A Fejér megye területrendezési tervéről szóló 7/2020. (II.28.) önkormányzati rendelet a 18. melléklet szerinti 18. melléklettel egészül ki.

(19) A Fejér megye területrendezési tervéről szóló 7/2020. (II.28.) önkormányzati rendelet a 19. melléklet szerinti 19. melléklettel egészül ki.

(20) A Fejér megye területrendezési tervéről szóló 7/2020. (II.28.) önkormányzati rendelet a 20. melléklet szerinti 20. melléklettel egészül ki.

9. §

A Fejér megye területrendezési tervéről szóló 7/2020. (II.28.) önkormányzati rendelet

1. 4. § (1) bekezdés nyitó szövegrészében a „Megyei területfelhasználási kategóriák” szövegrész helyébe a „Fejér vármegye térségi területfelhasználási kategóriái” szöveg,
 2. II. Fejezet címében a „MEGYE” szövegrész helyébe a „VÁRMEGYE” szöveg,
 3. 6. § (2) bekezdés nyitó szövegrészében a „Megyei” szövegrész helyébe a „Vármegyei” szöveg,
 4. 6. § (3) bekezdés nyitó szövegrészében a „megyei” szövegrész helyébe a „vármegyei” szöveg,
 5. 6. § (4) bekezdésében a „megyei” szövegrész helyébe a „vármegyei” szöveg,
 6. 7. alcím címében a „megyei” szövegrész helyébe a „vármegyei” szöveg,
 7. 7. § (1) bekezdésében az „eszközök” szövegrész helyébe a „tervek” szöveg,
 8. 9. § (2) bekezdésében a „koncepcióit és az integrált településfejlesztési stratégiáit” szövegrész helyébe a „terveit” szöveg,
 9. 10. § (2) bekezdésében a „településfejlesztési koncepció, integrált településfejlesztési stratégia, valamint településszerkezeti terv” szövegrész helyébe a „településterv” szöveg,
 10. 11. § (1) bekezdésében az „eszközöket” szövegrész helyébe a „terveket” szöveg,
 11. 11. § (2) bekezdés nyitó szövegrészében a „településszerkezeti tervében” szövegrész helyébe a „településtervében” szöveg,
 12. 11. § (2) bekezdés a) pontjában a „határos,” szövegrész helyébe a „határos, kivéve, ha az átminősítés célja különleges mezőgazdasági üzemi terület kijelölése,” szöveg,
 13. 12. § (1) bekezdésében a „településfejlesztési koncepcióit és az integrált településfejlesztési stratégiáit, valamint településrendezési eszközeit” szövegrész helyébe a „településterveit” szöveg,
 14. 13. § (1) bekezdésében az „eszközöket” szövegrész helyébe a „terveket” szöveg,
 15. 14. § (1) bekezdésében az „eszközeiben” szövegrész helyébe a „terveiben” szöveg,
 16. 14. § (2) bekezdésében az „eszközök” szövegrész helyébe a „tervek” szöveg
- lép.

10. §

Hatályát veszti a Fejér megye területrendezési tervéről szóló 7/2020. (II.28.) önkormányzati rendelet

1. 6. § (3) bekezdés h) pontja,
2. 15. alcíme,
3. 1.1. melléklete,
4. 1.2. melléklete,
5. 1.3. melléklete,
6. 1.4. melléklete,
7. 1.5. melléklete,
8. 1.6. melléklete,
9. 3.1. melléklete,
10. 3.2. melléklete,
11. 3.3. melléklete,
12. 3.4. melléklete,
13. 3.5. melléklete,
14. 3.6. melléklete,
15. 3.7. melléklete,
16. 3.8. melléklete,
17. 3.9. melléklete,
18. 3.10. melléklete,
19. 3.11. melléklete,
20. 3.12. melléklete,
21. 3.13. melléklete,
22. 3.14. melléklete,
23. 3.15. melléklete,
24. 3.16. melléklete,
25. 3.17. melléklete,
26. 3.18. melléklete,
27. 3.19. melléklete,
28. 1. függeléke.

11. §

Ez a rendelet a kihirdetését követő napon lép hatályba.


Dr. Molnár Krisztián
a közgyűlés elnöke




Dr. Kovács Zoltán
jegyző



Záradék:

A rendelet 2023. szeptember 29-én kihirdetésre került.


Dr. Kovács Zoltán
jegyző



1. melléklet

a 7/2020 (II. 28.) önkormányzati rendelethez

1. Fejér vármegye területéhez tartozó települések felsorolásáról és övezeti érintettségéről

FEJÉR VÁRMEGYE EGYES TELEPÜLÉSEIT ÉRINTŐ TÉRSÉGI ÖVEZETEK

TÉRSÉGI ÖVEZETEK

A	B	C	D	E	F	G	H	I	J	K	L	M	N	O	P	Q	R	S	T
	Az ökológiai hálózat magterületének övezete, az ökológiai hálózat ökológiai folyosójának övezete, az ökológiai hálózat pufferterrületének övezete	A kiváló termőhelyi adottságú szántók övezete, a jó termőhelyi adottságú szántók övezete	Az erdők övezete, az erdőtelepítésre javasolt terület övezete	A tájképvédelmi terület övezete	A világörökségi és világörökségi várományos területek övezete által érintett települések	A vízminőség-védelmi terület övezete	A nagyvízi meder övezete	A honvédelmi és katonai célú terület övezete által érintett település	Az ásványi nyersanyagagyon övezete által érintett települések	A rendszeresen belvízjárta terület övezete	A földtani veszélyforrás terület övezete által érintett települések	Felzárkóztatandó belső periferia övezete	Turizmus szempontjából kiemelt, fejlesztendő övezet	Megyei jogú városok Székesfehérvár	Dunajváros vonzáskörzete gazdaságfejlesztési övezete	Borvidék és kertgazdálkodási fejlesztési övezet	Kulturális örökségi-történeti fejlesztési övezet	Majori térségi övezet	Karsztvízszint emelkedésével érintett terület övezete
1.	Aba	X	X	X	X	X	X	X		X			X	X	X	X		X	
2.	Adony	X	X	X	X	X	X			X	X		X			X		X	
3.	Alap	X	X	X				X			X	X						X	
4.	Alcsútdoboz	X	X	X	X	X					X		X			X	X	X	
5.	Alsószentiván	X	X	X								X				X			
6.	Bakonycsernye	X	X	X	X	X	X	X			X								
7.	Bakonykúti	X	X	X	X	X	X	X			X								X
8.	Balinka	X	X	X	X	X		X			X								X
9.	Baracs	X	X	X	X	X	X	X										X	
10.	Baracska	X	X	X	X	X	X				X								
11.	Beloiannisz	X	X	X	X	X	X			X	X								
12.	Besnyő	X	X	X	X	X	X												
13.	Bicske	X	X	X	X	X	X				X		X			X	X		
14.	Bodajk	X	X	X	X	X	X				X		X			X	X		X
15.	Bodmér	X	X	X	X	X	X		X		X		X						
16.	Cece	X	X	X	X	X	X			X		X						X	
17.	Csabdi	X	X	X	X	X	X				X		X			X		X	
18.	Csákberény	X	X	X	X	X	X		X		X		X			X		X	

FEJÉR

VÁRMEGYE EGYES TELEPÜLÉSEIT ÉRINTŐ TÉRSÉGI ÖVEZETEK

TÉRSÉGI ÖVEZETEK

A	B	C	D	E	F	G	H	I	J	K	L	M	N	O	P	Q	R	S	T		
TELEPÜLÉS	Az ökológiai hálózat magterületének következőjének övezete, az ökológiai hálózat következőjének övezete, az ökológiai hálózat következőjének övezete	A kiváló termőhelyi adottságú szántók övezete, a jó termőhelyi adottságú szántók övezete	Az erdők övezete, az erdőtelepítésre javasolt terület övezete	A tájképvédelmi terület övezete	A világörökségi és világörökségi várományos területek övezete által érintett települések	A vízminőség-védelmi terület övezete	A nagyvízi meder övezete	A honvédelmi és katonai célú terület övezete által érintett település	Az ásványi nyersanyagagyon övezete által érintett települések	A rendszeresen bevezetett terület övezete	A földtani veszélyforrás terület övezete által érintett települések	Felzárkóztatandó belső periferia övezete	Turizmus szempontjából kiemelt, fejlesztendő övezet	Megyei jogú városok községi övezete	Dunaújváros gazdaságfejlesztési övezete	Borvidék és kertgazdálkodási fejlesztési övezet	Kulturális örökségi-történeti fejlesztési övezet	Majorsági térség övezet	Karstvizszint emelkedésével érintett terület övezete		
	19 Csákvár	x	x	x	x	x	x		x		x		x			x	x				
	20 Csókakő	x		x	x	x					x		x			x	x				
	21 Csór	x	x	x	x	x		x		x	x			x		x				x	
	22 Csősz	x	x	x	x					x	x										
	23 Daruszentmiklós	x	x	x	x				x		x	x									
	24 Dég	x	x	x	x						x	x									
	25 Dunaújváros	x	x	x	x	x	x	x			x					x					
	26 Előszállás	x	x	x	x						x		x								
	27 Enying	x	x	x	x						x	x	x				x	x			
	28 Ercsi	x	x	x	x	x	x	x	x		x	x									
	29 Etyek	x	x	x	x	x	x			x	x	x				x					
	30 Fehérvárcsurgó	x	x	x	x	x	x				x	x				x	x	x			x
	31 Felcsút	x	x	x	x					x		x					x				
	32 Füle	x	x	x	x	x			x								x				
	33 Gánt	x		x	x	x	x			x		x									
34 Gárdony	x	x	x	x		x							x			x					
35 Gyűrű	x	x	x	x							x					x					
36 Hantos	x	x	x	x			x					x						x			

2. Országos és térségi közlekedési hálózatok és egyedi építményeik

A. A közúthálózat Fejér megyét érintő elemei

(A térség e mellékletben a település közigazgatási területét és annak 10 kilométeres környezetét jelenti)

Országos jelentőségű elemek

1. Gyorsforgalmi utak

	A	B	C
		Meglévő szakasz	Tervezett szakasz
1.	M1:	(Budapest) – (Győr – Hegyeshalom) – (Ausztria)	
2.	M100:		Bicske térsége (M1) – (Keszölc (M10))
3.	M6:	(Budapest (M0)) – Dunaújváros – (Szekszárd – Bóly térsége)	
4.	M7:	(Budapest) – Székesfehérvár – (Siófok – Balatonszentgyörgy – Nagykanizsa – Letenye) – (Horvátország)	
5.	M8:	– Baracs – Dunaújváros – (Apostag) –	(Balatonfőkajár) (M7) – Sárbogárd – Baracs – (Apostag – Kecskemét – Szolnok (M4))

2. Főutak

Meglévő szakaszok

	A	B
1.	1. sz. főút:	(Budapest) – (Tatabánya – Tata – Komárom – Győr – Mosonmagyaróvár – Hegyeshalom) – (Ausztria)
2.	6. sz. főút:	(Budapest) – Dunaújváros – (Szekszárd – Pécs – Barcs) – (Horvátország)
3.	7. sz. főút:	(Budapest) – Székesfehérvár – (Siófok – Nagykanizsa – Letenye) – (Horvátország)
4.	8. sz. főút:	Székesfehérvár (63. sz. főút) – (Veszprém (R8); Alsóújlak (M9) – Vasvár – Körmend – Szentgotthárd) – (Ausztria)
5.	61. sz. főút:	(Dunaföldvár) (6. sz. főút) – (Dombóvár – Kaposvár – Nagykanizsa) (7. sz. főút)
6.	62. sz. főút:	Dunaújváros (6. sz. főút) – Székesfehérvár (7. sz. főút)

7.	63. sz. főút:	(Tolna (6. sz. főút)) – Sárbogárd – Székesfehérvár (8. sz. főút)
8.	64. sz. főút:	(Simontornya) (61. sz. főút) – Enying (7. sz. főút)
9.	71. sz. főút:	Lepsény (7. sz. főút) – (Balatonfüred – Keszthely (76. sz. főút))
10.	801. sz. főút:	Székesfehérvár (7. sz. főút) – Csór (8. sz. főút)
11.	81. sz. főút:	Iszkaszentgyörgy (801. sz. főút) – (Kisbér – Győr (1. sz. főút))

Tervezett szakaszok

	A	B
1.	100. sz. főút:	Bicske térsége (M1) – (Százhalombatta – Újhartyán (M5))
2.	811. sz. főút:	új nyomvonalon: Székesfehérvár (7. sz. főút) – Zámoly – Csákvár – Felcsút – Óbarok (1. sz. főút)
3.		Fehérvárcsurgó (81. sz. főút) – Iszkaszentgyörgy (801. sz. főút)
4.		Mór (81. sz. főút) – (Oroszlány térsége)
5.		Szabadegyháza (62. sz. főút) – Adony – (Ráckeve – Kiskunlacháza (51. sz. főút))

3. Tervezett főúti településselkerülő szakaszok

7. sz. főút: Martonvásár, Velence, Gárdony,
61. sz. főút: Cece, Előszállás, Alsószentiván,
63. sz. főút: Cece, Sárbogárd, Vajta,
81. sz. főút: Mór
- Új főút: Pusztavám

Térségi jelentőségű elemek

1. Térségi szerepű összekötő utak (meglévő)

	A	B
	Útszám	Település
1.	8111	Baracska - Kajászó - Vál - Tabajd - Alcsútdoboz
2.	8119	Velence - Nadap - Lovasberény - Csákvár - Gánt - (Tata)
3.	8216	Mór - Bodajk - Balinka - Bakonycsérnye - (Zirc)
4.	6207	Adony - Iváncsa - Pusztaszabolcs - Velence
5.	6212	Gárdony - Zichyújfalu - Szabadegyháza
6.	6219	Dunaújváros - Nagyvenyim - Baracs - Mezőfalva - Sárbogárd
7.	6306	Sárbogárd - Mezőszilas

8.	6228	(Dunaföldvár) - Daruszentmiklós - Baracs - Mezőfalva - Hantos - Sárosd - Seregélyes
9.	6209	Szabadegyháza - Sárosd - Sárkeresztúr - Káloz
10.	6307	Szabadbattyán - Tác - Csősz - Soponya - Káloz - Sárbogárd - Sáregres
11.	8126	Söréd - Csákberény - Zámoly - Csákvár - Vértesboglár - Bicske
12.	8101	Bicske - Óbarok - (Tatabánya)
13.	0	Székesfehérvár - Pátka - Lovasberény - Vértesacsa - Alcsútdoboz - Felcsút - Óbarok
14.	7202	Székesfehérvár - Sárszentmihály - Nádasdladány - (Veszprém)
15.	6204	Ercsi - Ráckeresztúr - Martonvásár
16.	7207	Lepsény - (Balatonfőkajár - Küngös - Berhida)
17.	8213	(Szápár (8216. j. út) - Jásd) - Bakonycsernye - (Tés - Várpalota)

2. *Térségi szerepű összekötő utak (tervezett)*

	A	B
	Útszám	Település
1.	0	Székesfehérvár
2.	0	Bicske - Felcsút térsége
3.	0	(Császárszék) - Pusztavám
4.	6207	Pusztaszabolcs
5.	0	Ráckeresztúr
6.	0	Sárszentmihály (7. sz. út) - Szabadbattyán (M7)

3. *Egyéb mellékutak (meglévő)*

	A	B
	Útszám	Település
1.	72301	Sárszentmihály
2.	51124	Dunaújváros
3.	63306	Sárbogárd
4.	8117	Kápolnásnyék - Pázmánd - Vereb - Lovasberény
5.	81118	Mór [Felsődobos]
6.	62305	Ercsi
7.	6301	Mátyásdomb - Kisláng - Soponya - Polgárdi
8.	62313	Seregélyes
9.	8212	Fehérvárcsurgó - Isztimér - Bakonykúti
10.	62115	Rácalmás - Nagyvenyim [Mélykútpuszta] - Mezőfalva [Kisvenyim]
11.	51317	Dunaújváros
12.	8111.	Bodmér
13.	6402	Dég - Lajoskomárom - Mezőkomárom - Szabadhídvég - (Som)
14.	63101	Aba

15.	7204	Nádasdladány - (Várpalota)
16.	6221	Dunaújváros - Baracs [Apátszállás]
17.	6401	Enying - (Balatonszabadi)
18.	6311	Vajta - (Pálfa - Felsőrácegres)
19.	63305	Enying
20.	51123	Rácalmás
21.	6214	Seregélyes - Aba - Tác - Székesfehérvár - Szabadbattyán
22.	62140	Szabadegyháza
23.	72303	Polgárdi
24.	63302	Szabadbattyán
25.	63103	Aba
26.	8116	Kápolnásnyék - Velence - Sukoró - Pákozdi - Székesfehérvár
27.	8106	(Biatorbágy) - Etyek - Alcsútdoboz
28.	6231	(Paks) - Cece
29.	63308	Cece
30.	72302	Polgárdi
31.	62315	Sárosd
32.	81312	Lovasberény
33.	1105	(Zsámbék) - Mány - (Bajna)
34.	51125	Kisapostag
35.	62109	Besnyő
36.	64106	Enying [Leshegy]
37.	62316	Mezőfalva
38.	51318	Dunaújváros
39.	63109	Dég
40.	82101	Nagyveleg - Mór
41.	7205	Polgárdi - Füle - (Balatonakarattya)
42.	62107	Gárdony [Dinnyés]
43.	62108	Beloianisz
44.	64301	Mezőkomárom
45.	6217	Hantos - Nagylók - Sárbogárd [Kislók]
46.	8205	Fehérvárcsurgó - Magyaralmás
47.	82304	Mór
48.	81314	Székesfehérvár [Csala]
49.	81308	Vértesacsa
50.	81313	Pátka
51.	6205	Ivácsa - Beloianisz - Besnyő - Pusztaszabolcs
52.	51315	Adony
53.	72103	Sárszentmihály [Sárpentele]
54.	8204	Sárkeresztés - Moha - Iszkaszentgyörgy - Fehérvárcsurgó - Bodajk
55.	63304	Lepsény
56.	6215	Mezőfalva - Sárbogárd
57.	82111	Bakonycsernye - (Jásd)
58.	62306	Beloianisz
59.	72304	Füle
60.	81114	Pátka

61.	63111	Sárszentágota [Felsőtöbörzsök]
62.	8113	Felcsút - Újbarok - Szár - (Szárliget)
63.	62118	Perkáta
64.	6409	(Nagyszokoly) - Szabadhídvég
65.	63102	Csősz
66.	11119	Bicske
67.	64104	Lajoskomárom [Külsősáripusztá]
68.	63107	Sárszentágota
69.	6213	Seregélyes - Gárdony - Pákozd
70.	81307	Pákozd
71.	63303	Polgárdi [Kiscséripusztá]
72.	8209	Bodajk - Balinka
73.	64103	Szabadhídvég [Pélpusztá]
74.	11041	Mány
75.	62307	Adony
76.	62117	Sárszentágota [Felsőkörtvélyes]
77.	81309	Kápolnásnyék
78.	63105	Lepsény - Mezőszentgyörgy - Mátyásdomb
79.	51122	Kulcs - Rácalmás
80.	81117	Csókakő
81.	11117	Bicske - Csabdi [Vasztély]
82.	81310	Szár [Alsó]
83.	8203	Sárkeresztes - Moha - Iszkaszentgyörgy - Kincsesbánya - Isztimér [Gúttamási]
84.	6404	Enying - Lajoskomárom
85.	6211	Előszállás - Nagykarácsony - Mezőfalva
86.	62121	Baracs
87.	81116	Sárkeresztes - Magyaralmás - Fehérvárcsurgó
88.	62323	Alap
89.	6305	Sárbogárd [Nagyhörcsökpusztá]
90.	1104	Bicske - Mány - (Zsámbék)
91.	82302	Bodajk
92.	6223	Alap - Sárbogárd
93.	62116	Nagylók
94.	81315	Székesfehérvár
95.	62312	Zichyújfalu
96.	7206	Polgárdi - Jenő - Nádasdladány
97.	6407	(Simontornya) - Igar - (Nagyszokoly - Iregszemcse)
98.	81108	Martonvásár - Tordas - Gyúró
99.	51316	Dunaújváros
100.	81115	Sárkeresztes
101.	63307	Sárbogárd [Rétszilás]
102.	8121	Csákvár - Gánt
103.	82301	Moha
104.	62123	Előszállás - Daruszentmiklós [Daruhegy]
105.	81113	Alcsútdoboz [Göböl]járáspusztá]
106.	62112	Pusztaszabolcs [Felsőcikola]

107	63309	Sáregres
108	63311	Vajta
109	62309	Kulcs
110	81112	Csákvár - Gánt [Vérteskozma]
111	7116	Enying
112	6208	Adony - Perkáta
113	8208	Bakonycsernye - (Mezőörs)
114	8108	Etyek - Mány [Háromrózsa]
115	62106	Kápolnásnyék
116	8123	Zámoly
117	8123	Zámoly - Gánt - Csákvár
118	8127	Mór - Pusztavám
119	7201	Sárszentmihály - Úrhida
120	7202	Szabadbattyán -árszentmihály
121	8202	Székesfehérvár - Iszkaszentgyörgy - Kincsesbánya
122	0	Pusztaszabolcs
123	0	Ráckeresztúr
124	8101	Bicske - Mány
125	0	Székesfehérvár - Székesfehérvár [Börgönd]

4. Egyéb mellékutak (tervezett)

	A	B
	Útszám	Település
1.	0	Pázmánd - Kajászó - Tordas
2.	0	Etyek - Gyúró - Vál - Vereb
3.	0	Gyúró - Alcsútdoboz - Bicske
4.	0	Tabajd - Vértesacsa
5.	0	Csákvár - Vértesacsa
6.	0	Sukoró - Nadap - Pázmánd
7.	0	Söréd - Magyaralmás
8.	0	Sárkereszttes - Zámoly
9.	0	Mór - Csókakő - Csákberény
10.	0	Iszkaszentgyörgy - Csór
11.	0	Kisláng - Mátyásdomb
12.	0	Lajoskomárom - (Ozora)
13.	0	Aba - Seregélyes
14.	0	Baracs - Daruszentmiklós - Baracs
15.	0	Nagyvenyim - Baracs
16.	0	Hantos - Mezőfalva
17.	0	Besnyő - Kápolnásnyék
18.	0	Besnyő - Ercsi - Ráckeresztúr
19.	0	Tabajd - Alcsútdoboz - Etyek
20.	0	Nagyveleg - (Aka)
21.	0	(Súr) - Nagyveleg
22.	0	Szabadbattyán - Úrhida - Nádasdladány - Jenő - Füle - (Küngös)

23.	0	Nádasdladány - Füle
24.	0	Nagylók – Sárszentágota
25.	0	Nagylók - Sárszentágota
26.	0	Alap - Alsószentiván - (Németkér)
27.	0	Ivácsa
28.	0	Sárbogárd
29.	61	Cece - Sáregres
30.	63	Cece
31.	0	Vajta
32.	7	Kápolnásnyék - Velence - Gárdony
33.	7	Martonvásár
34.	81	Mór
35.	0	Mátyásdomb - Kisláng
36.	0	Dég - Káloz
37.	0	Kisláng - Soponya - Aba
38.	0	Csősz
39.	0	Előszállás
40.	0	Alsószentiván
41.	0	Szabadhídvég - (Ádánd)
42.	0	Mány - Csabdi
43.	0	Csabdi [Vasztély] - (Gyermely)
44.	0	Csabdi [Vasztély] - (Tarján)
45.	0	Zámoly - Pátka
46.	0	Isztimér - Balinka
47.	0	Dég - Sárbogárd
48.	0	Pusztaszabolcs - Gárdony - Zichyújfalu
49.	0	Beloianisz - Ercsi
50.	0	Pátka - Pákozd
51.	0	Székesfehérvár - Sárkeresztes - Fehérvárcsurgó
52.	0	Bakonykúti - (Várpalota [Inota])
53.	0	(Litér (72. sz. főút) - Királyszentistván - Ősi) - Nádasdladány

Országos jelentőségű elem

1. Meglévő közúti Duna-híd

1. Dunaújváros – Dunavecse között az M8 gyorsforgalmi úton.

2. Tervezett közúti Duna-híd

1. Adony – Ráckeve között a tervezett Szabadegyháza (62. sz. főút) – Adony – Ráckeve – Kiskunlacháza (51. sz. főút) főúton.

B. A vasúthálózat Fejér vármegyét érintő elemei

Országos jelentőségű elemek

1. Tervezett nagysebességű vasútvonal

1. (Ausztria és Szlovákia) – Hegyeshalom térsége és Rajka térsége – Budapest [XI. kerület, Kelenföld] – Budapest [Budapest Liszt Ferenc Nemzetközi Repülőtér] – Röske és Kübekháza – (Szerbia és Románia),
2. (Horvátország) – Gyékényes térsége – Budapest [XI. kerület, Kelenföld] – Budapest [Budapest Liszt Ferenc Nemzetközi Repülőtér] – Záhony térsége – (Ukrajna).

2. Meglévő egyéb országos törzshálózati vasúti pályák

1. Budapest [VIII. kerület, Keleti pu.] – Hegyeshalom – (Ausztria),
2. 5. Székesfehérvár – Komárom (Rendező),
3. 20. Székesfehérvár – Szombathely,
4. 29 (2). Szabadbattyán – Tapolca,
5. 30. Budapest [I. kerület, Déli pu.] – Székesfehérvár – Nagykanizsa – Murakeresztúr – (Horvátország),
6. 40. Budapest [XI. kerület, Kelenföld] – Pécs,
7. 42. Pusztaszabolcs – Dunaújváros – Paks,
8. 43. Mezőfalva – Rétszilas,
9. 44. Székesfehérvár – Pusztaszabolcs,
10. 45. Sárbogárd – Börgönd,
11. 46. Rétszilas – Bátaszék.

3. Tervezett egyéb országos törzshálózati vasúti pályák

1. Budapestet délről kerülő vasútvonal (V0): Szárliget – Szár – Bodmér – Vértesacsa – Vereb – Baracska – Ercsi – Szigetszentmárton – Kiskunlacháza – Bugyi – Dabas – Újhartyán – Ceglédbercel,
2. Százhalombatta – Ráckeresztúr – Ercsi

Térségi jelentőségű elemek

1. Meglévő országos vasúti mellékvonalak

1. 27. Lepsény – Hajmáskér,
2. 6 (1). Székesfehérvár – Lovasberény
3. 29 (1). Székesfehérvár (Börgönd) - Szabadbattyán
4. 5a. Bodajk – Balinka,
5. 341. Adony – Adony Duna-part,
6. 342. Dunaújváros – Dunaújváros Kikötő

2. Tervezett vasúti híd

1. Ercsi – Ráckeve térsége.

C. Repülőterek Fejér vármegyében

1. Térségi repülőterek (meglévő)

1. Baracs – Kisapostag (Dunaújváros),
2. Székesfehérvár (Börgönd)
3. Gyúró,
4. Sárszentmihály (Sárszentmihály-Úrhida).

D. Országos és térségi kerékpárút-hálózat Fejér vármegyét érintő elemei

1. Országos kerékpárútvonalak

1. 1.E: Tata – Etyek – (A 10. sz. Közép-Európa Vizei kerékpárútvonal Tordas – Etyek közötti szakasza) – Ercsi
2. 6.C: Százhalombatta – Ercsi – Dunaújváros – Dunaföldvár,
3. 7.B: Nadap – Velence – Gárdony – Pákozd,
4. 10. Közép-Európa Vizei kerékpárútvonal (14-es jelű Euro Velo®): Szentgotthárd – Zalaegerszeg – Keszthely – Tihany – Balatonakarattya – Székesfehérvár – Budapest – Hatvan – Gyöngyös – Eger – Hortobágy – Debrecen – Nyírábrány,
5. 61. Közép-magyarországi kerékpárútvonal: 61.A: Bugacpusztaháza – Soltvadkert – Kiskőrös – Dunapataj – (6.A Alsó–Dunamente kerékpárút Dunapataj és Solt közötti szakasza) – Solt – Dunaföldvár – Cece – Simontornya – Tamási,
6. 61.B: Cece – Soponya – Tác – Szabadbattyán,
7. 62. Sió-völgyi kerékpárútvonal: Fajsz – Szekszárd – Sióagárd – Kölesd – Sárszentlőrinc – Simontornya – (61. Közép–magyarországi kerékpárút Simontornya és Tolnanémedi közötti szakasza) – Szabadhídvég – Siófok,
8. 71. Vértesi kerékpárútvonal: 71.A: Székesfehérvár – Gánt – Várgesztes – Oroszlány [Majkpuszta] – Kecskéd – Környe – Tatabánya – Vértesszőlős – Tata – Dunaalmás (Komárom),
9. 71.B: Oroszlány [Majkpuszta] – Csákvár – Nadap.

2. Térségi kerékpárútvonalak

1. (Zirc) – Bodajk – Söréd – Csákvár – Vértésboglár – Alcsútdoboz,

2. Bakonycsernye – (Bakonyszombathely)
3. Székesfehérvár – Sárkeresztés - Fehérvárcsurgó - Söréd – Mór - (Kisbér),
4. Bodajk –Fehérvárcsurgó – Isztimér - Bakonykúti – (Balatonfűzfő),
5. Alcsútdoboz – Szár – (Tatabánya),
6. Felcsút – Bicske – (Zsámbék),
7. (Biatorbágy) – Mátyás – (Tata),
8. Alcsútdoboz – Gyúró,
9. (Budapest – Érd) – Martonvásár - Baracska - Kápolnásnyék - Velence,
10. Lovasberény – Székesfehérvár – Gárdony [Dinnyés],
11. Velence – Pusztaszabolcs – Adony,
12. Gárdony [Agárd] – Seregélyes – (Dunaföldvár),
13. (Berhida)– Nádasdladány - Sárkeszi - Sárszentmihály – Székesfehérvár,
14. Lepsény – Szabadhidvég,
15. Gárdony [Agárd] - Seregélyes Sárkeresztúr – Sárosd – Hantos – Mezőfalva – Daruszentmiklós – (Dunaföldvár),
16. Székesfehérvár – Tác,
17. Székesfehérvár – Seregélyes,
18. Székesfehérvár – Székesfehérvár [Csala],
19. (Szárliget)– Óbarok – (Tarján).
20. Mór – Pusztavám – (Oroszlány)
21. Etyek – Alcsútdoboz - Lovasberény
22. Lepsény – (Balatonfőkajár)
23. Lepsény - Mezőszentgyörgy - Kisláng - Káloz – Sárkeresztúr – Sárosd – Szabadegyháza – Pusztaszabolcs – Iváncsa - Adony
24. Székesfehérvár – Iszkaszentgyörgy – Kincsesbánya - Fehérvárcsurgó
25. Sárbogárd – Cece - Vajta
26. Dunaújváros – Mezőfalva
27. (Zirc - Olaszfalu - Bakonynána - Jásd - Szápár) – Bakonycsernye
28. Bakonycsernye - Balinka - Bodajk - Söréd - Csákberény - Zámoly - Csákvár - Vértesszőlős - Bodmér – Felcsút

E. Vízi közlekedés Fejér vármegyét érintő szakaszai

1. Nemzetközi és országos vízi utak

	A	B	C
	A vízi út neve	A szakasz (fkm–fkm)	A vízi út osztálya
1.	Duna (nemzetközi vízi út)	1641–1433	VI/C
2.	Sió-csatorna	121–23	IV/időszakosan (Kizárólag az olyan balatoni vízeresztések időszakában hajózható, amelyet a Hajósoknak Szóló Hirdetményben közzétesznek.)
3.	Sió-csatorna	23 – 0	IV
4.	Velencei-tó		II

2. Kikötők

Meglévő országos kikötő:

Dunaújváros

Meglévő térségi kikötők

1. Adony,
2. Gárdony (2 db),
3. Velence (2 db),
4. Pákozd.

3. Kompátkelőhelyek

1. Ercsi – Szigetújfalu,
2. Adony – Lórév.

3. Országos és térségi energetikai hálózatok és egyedi építményeik

A. Erőművek

1. Az 50 MW vagy annál nagyobb névleges teljesítőképességű meglévő erőmű:

	A
	Telephelye
1.	2400 Dunaújváros, Vasmű tér

2. Az 5-50 MW közötti névleges teljesítőképességű meglévő erőmű:

	A
	Telephelye
1.	2400 Dunaújváros, Építők útja
2.	2400 Dunaújváros, Verebély út
3.	2400 Dunaújváros, Papírgyári út
4.	2432 Szabadegyháza, Ipartelep
5.	8000 Székesfehérvár, Királysor
6.	8000 Székesfehérvár Bakony u.
7.	8000 Székesfehérvár Toronysor

3. 5-50 MW közötti névleges teljesítőképességű tervezett erőművek

	A
	Telephelye
1.	Mány, külterület
2.	Szabadbattyán (nyugat), külterület
3.	Baracska (észak), külterület
4.	Baracska (dél)
5.	Bicske, külterület
6.	Magyaralmás, külterület
7.	Szabadbattyán (kelet), külterület
8.	Szabadegyháza, külterület
9.	Balinka, Isztimér (első ütem), külterület
10.	Balinka, Isztimér (második ütem), külterület
11.	Székesfehérvár (Börgöndi repülőtér), külterület

B/1. Villamosenergia-átviteli hálózati távvezeték elemei

1. 400 kV-os átviteli hálózati távvezeték meglévő elemei

1. 29 (Paks) – (Litér) I.
2. 25 (Litér) – Martonvásár
3. 26, 27 Martonvásár – Perkáta – (Paks)
4. 8,9 (Albertirsa) – (Szigetcsép) – Ercsi – Martonvásár
5. Martonvásár – (Győr)
6. 24 Martonvásár – Bicske

2. 400 kV-os átviteli hálózati távvezeték tervezett elemei

1. (Paks) – (Litér) II.
2. Székesfehérvár térsége
3. Ercsi térsége

3. 220 kV-os átviteli hálózat elemei (meglévő)

1. 55, 56 (Százhalombatta) – Dunaújváros
2. (Győr) – (Százhalombatta)

B/2 Villamos energia elosztó hálózati távvezeték elemei

1. Térségi ellátást biztosító 132 kV-os elosztó hálózati távvezeték meglévő elemei

1. (Várpalota Inota) – (Kaposvár)
2. (Várpalota Inota) – (Oroszlány)
3. (Várpalota Inota) – (Oroszlány) felhasítva – Kincsesbánya
4. (Várpalota Inota) – (Oroszlány) felhasítva – Mór, Balinka (tervezett)
5. (Tatabánya) – Bicske
6. Bicske – (Annayölgy) – (Esztergom)
7. Bicske – (Budapest II.)
8. Baracska – (Várpalota Inota)

9. Baracska – (Várpalota Inota) felhasítva – Székesfehérvár Nyugat – Szabadbattyán
10. Baracska – (Várpalota Inota) felhasítva – Székesfehérvár Észak
11. Baracska – (Százhalombatta)
12. (Várpalota Inota) – Székesfehérvár Észak
13. Székesfehérvár Észak – Székesfehérvár ÉDÁSZ – Szabadegyháza
14. Székesfehérvár Dél
15. Szabadegyháza – Perkáta – Dunaújváros
16. Perkáta – Dunaújváros
17. Perkáta – Dunaújváros felhasítva Dunaújváros Észak
18. Perkáta – Dunaújváros felhasítva Dunaújváros II.
19. Dunaújváros – Sárbogárd – (Tamási)
20. Dunaújváros – Kisapostag – (Solt)
21. Dunaújváros – (Budapest XXIII.)
22. Dunaújváros – (Paks)
23. Dunaújváros – (Paks) felhasítva (Dunaföldvár)

2. Térségi ellátást biztosító 132 kV-os elosztó hálózati távvezeték tervezett elemei

1. Baracska – (Várpalota Inota) felhasítva – Lovasberény
2. Székesfehérvár Észak – Székesfehérvár ÉDÁSZ – Szabadegyháza felhasítva – Székesfehérvár Dél
3. Szabadbattyán – Soponya
4. Szabadbattyán – Soponya felhasítva
5. Szabadegyháza – Perkáta
6. Szabadegyháza – Adony
7. Dunaújváros – Sárbogárd – (Tamási) felhasítva – Sárbogárd Kelet

8. Baracska – (Várpalota Inota) – Székesfehérvár Nyugat felhasítva – Iszkaszentgyörgy
9. (Várpalota Inota) – (Kaposvár) felhasítva – Lepsény (Enying)
10. Perkáta – Dunaújváros Dél – Dunaújváros OVIT – Sárbogárd

C. Szénhidrogén szállítóhálózat elemei

1. Meglévő földgázz szállító vezetékek:

1. 306 (Városföld) – (Kecskemét) – (Kunadacs) – (Tass) – (Makád) – Adony I
2. 307 (Városföld) – (Kecskemét) – (Kunadacs) – (Tass) – (Makád) – Adony II.
3. 307-21 Adony - Makád
4. 403 (Vecsés) – (Majosháza) – (Szigetcsép) – Ercsi
5. 417 (Pilisvörösvár) – (Százhalombatta)
6. 504 Kápolnásnyék – Székesfehérvár – Nádasdladány – (Ősi) – (Pétfürdő)
7. 504-01 Szabadbattyán
8. 508 Adony – Szabadegyháza – Aba – Mezőszentgyörgy – (Papkeszi)
9. 508-01 Szabadegyháza leágazás
10. 509 Mezőszentgyörgy – (Siófok) – (Kőröshegy) – (Szőlősgyörök) – (Lengyeltóti)
11. 510 Adony – Dunaújváros I.
12. 511 Adony – Dunaújváros II.
13. 512 Adony – Kápolnásnyék
14. 513 Adony – Ercsi – (Százhalombatta) – (Érd) – (Budapest [XXII. kerület])
15. 513-01 Ercsi - Százhalombatta
16. 516 (Dág) – (Zsámbék)

2. Nemzetközi földgáz szállítóvezeték tervezett eleme:

1. Nabucco (Románia) – (Nagylak) – (Hódmezővásárhely) – (Kecskemét) – Adony – Székesfehérvár – Mór – (Tét) – (Rajka) – (Ausztria)
2. (Városföld) – Adony – Ercsi
3. Ercsi – (Győr)
4. Ercsi – (Százhalombatta)

3. Kőolajszállító vezeték (meglévő elem):

1. Adria (Százhalombatta) – Káloz – (Kára) – (Kutas) – (Berzence) – (Horvátország)

4. Termékvezetékek (meglévő elemek):

1. Kápolnásnyék – Százhalombatta
2. Kápolnásnyék – Székesfehérvár
3. Kápolnásnyék – (Komárom [Szőny]) I
4. Kápolnásnyék – (Komárom [Szőny]) II
5. Székesfehérvár – (Pécs)
6. Székesfehérvár leágazás
7. (Százhalombatta) – Kápolnásnyék I.
8. (Százhalombatta) – Kápolnásnyék II.

5. Földgázelosztó vezetékek (meglévő elemek):

	A	B
	Gázátadó megnevezése	Elhelyezkedése
1.	Zsámbék gázátadó	Mány-(Szomor)
2.		Mány-Csabdi-Bicske-Óbarok-Újbarok-Szár-Felcsút-Bodmér-Vértesboglár
3.		Szár-(Szárliget)
4.		Etyek
5.	Nádasdladány gázátadó	Nádasdladány-(Ősi)
6.		Nádasdladány-Sárkeszi-Csór
7.		Nádasdladány-Sárkeszi-Sárszentmihály-Csór-Iskaszentgyörgy-Moha-Fehérvárcsurgó-Bodajk-Mór
8.		Moha-Székesfehérvár Észak
9.		Fehérvárcsurgó-Magyaralmás-Csákberény-Zámoly
10.		Bodajk-Balinka-Bakonycserye
11.		Balinka-Isztimér
12.		Bodajk-Csókakő-Söréd-Csákberény-Gánt

13.	Szabadbattyán gázátadó	Szabadbattyán-Sárszentmihály-Székesfehérvár-Nyugat
14.	Székesfehérvár 1-2 gázátadó	Székesfehérvár-Pákozdi
15.	Kápolnásnyék gázátadó	Kápolnásnyék-Baracska-Martonvásár-(Tárnok)
16.		Kápolnásnyék-Pázmánd-Vereb-Vértesacsa-Csákvár
17.		Vértesacsa-Lovasberény-Pátka
18.		Baracska-Kajászó-Vál-Tabajd-Alcsútdoboz-Felcsút
19.		Martonvásár-Tordas-Gyúró
20.	Mezőszentgyörgy csomópont és gázátadó	Mezőszentgyörgy-Polgárdi-Tác-Aba-Seregélyes-Székesfehérvár-Gárdony-Velence-Martonvásár
21.		Tác-Szabadbattyán
22.		Tác-Csősz-Soponya
23.		Gárdony-Zichyújfalu
24.		Mezőszentgyörgy-Kisláng-Mátyásdomb-Dég
25.		Kisláng-Kálóz
26.	(Siófok) gázátadó	Enying-Lepsény-Mezőszentgyörgy
27.		Enying-(Balatonvilágos)
28.		Lepsény-Enying-Lajoskomárom-Mezőkomárom-Szabadhídvég-(Felsőnyék)
29.	Aba gázátadó	Aba-Sárkeresztúr-Sárszentágota-Sárbogárd-Alap-Cece-(Németkér)
30.		Cece-Sáregres-Simontornya
31.	Szabadegyháza gázátadó	Szabadegyháza-Sárosd
32.		Szabadegyháza-Perkáta
33.		Szabadegyháza-Perkáta-Hantos-Nagylók
34.		Hantos-Sárosd
35.	Dunaújváros gázátadó	Dunaújváros-Baracs-Mezőfalva-Nagykarácsony-Előszállás
36.		Dunaújváros-Kisapostag-Baracs-(Dunaföldvár)
37.		Dunaújváros
38.		Dunaújváros-Kisapostag
39.		Dunaújváros-Rácalmás-Nagyvenyim Észak
40.		Dunaújváros-Nagyvenyim
41.		Dunaújváros-Rácalmás-Kulcs-Adony-Ivánca-Ercsi-(Százhalombatta)
42.		Kulcs
43.		Adony
44.		Adony-Ivánca-Pusztaszabolcs
45.		Ercsi-Beloianisz-Besnyő
46.		Ercsi Ipari park
47.		Ercsi-Ráckeresztúr

4. Országos és térségi vízi létesítmények

A. 1 millió m³-t meghaladó és 10 millió m³-nél kisebb térfogatú vízkárelhárítási célú tározás és fejlesztési lehetősége (meglévő elemek)

1. Fehérvárcsurgói víztározó (Fehérvárcsurgó, Kincsesbánya)
2. Pátkai-víztározó (Pátka, Székesfehérvár)
3. Zámolyi-víztározó (Zámoly, Pátka, Csákvár)
4. Velencei-tó (Pákozd, Sukoró, Velence, Gárdony)
5. Dinnyési Fertő (Gárdony, Székesfehérvár, Seregélyes)
6. Székesfehérvár ÉNy-i halastavak (Székesfehérvár)
7. Nádasdladány – Sárkeszi tavak (Nádasdladány, Sárkeszi)
8. Sárszentmihályi tározó (Sárszentmihály, Sárkeszi)
9. Soponyai halastavak (Soponya)
10. Sárszentágotai tavak (Sárszentágota, Sárkeresztúr)
11. Sárbogárd - Körtvélyesi tavak (Sárbogárd)
12. Sárbogárd – Rétszilasi tavak (Sárbogárd)
13. Adony – Cikolai tavak (Adony, Pusztaszabolcs)
14. Kajászói tavak (Kajászó)

B. Meglévő kiemelt jelentőségű vízi építmény

Dinnyési zsilip (Pákozd)

C. Meglévő térségi csatorna

Nádor-csatorna (Sárvíz) (Nádasdladány, Sárkeszi, Csór, Sárszentmihály, Szabadbattyán, Tác, Csősz, Soponya, Sárkeresztúr, Káloz, Sárbogárd, Sáregres, Cece, Vajta)

5. Országos és térségi hulladékgazdálkodási létesítmények

Országos

1. Veszélyeshulladék-lerakó

1. Dunaújváros (2 db, a 0187/2, 0187/5 hrsz.)

Térségi

2. Térségi hulladékkezelő

1. Adony térségi hulladékkezelő
2. Bicske térségi hulladékkezelő
3. Polgárdi térségi hulladékkezelő
4. Sárbogárd térségi hulladékkezelő
5. Székesfehérvár, Pénzverővölgyi térségi hulladékkezelő
6. Kisapostag térségi hulladékkezelő

6. Térségi jelentőségű logisztikai központok

1. Székesfehérvár

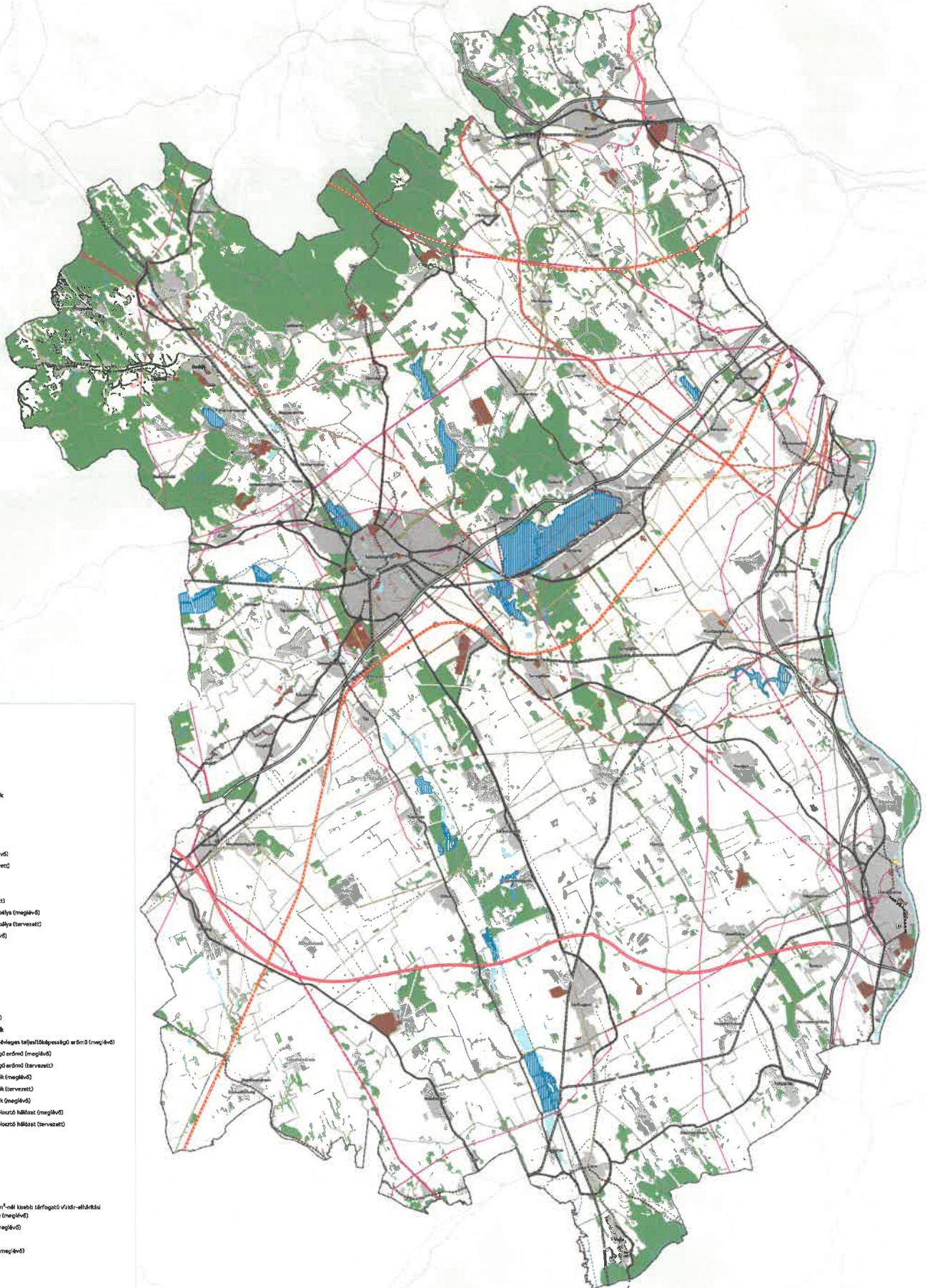
FEJÉR VÁRMEGYE TERÜLETRENDEZÉSI TERVE

2. melléklet a 7/2020 (II.28.) sz. rendelethez - Fejér vármegye térségi szerkezeti terve

0 2 4 6 8 10 km



Adatok forrása: AM, BM, Magyar Közút Zrt., LTK, Miniszterelnökség, Nébih, OVF, KÖDÜVIZIG, SZIE-TTI, MAVIR Zrt., MOL Nyrt., FGSZ Zrt., E.ON-ÉDÁSZ Zrt., NKM Zrt.



- Térségi területfelhasználási kategóriák**
- Erdőgazdálkodási térség
 - Mezőgazdasági térség
 - Vízgazdálkodási térség
 - Települési térség
 - Sajátos területfelhasználási térség
- Községi területfelhasználási kategóriák és agyregi építmények**
- Gyorsforgalmi út (meglévő)
 - Gyorsforgalmi út (tervezett)
 - Főút (meglévő)
 - Főút (tervezett)
 - Térségi szereplő úszaléktól út (meglévő)
 - Térségi szereplő úszaléktól út (tervezett)
 - Mellékút (meglévő)
 - Mellékút (tervezett)
 - Nagybányásági vasútvonal (tervezett)
 - Egyéb országos létesítményű vasúti pálya (meglévő)
 - Egyéb országos létesítményű vasúti pálya (tervezett)
 - Országos vasúti mellékvonal (meglévő)
 - Térségi vasútvonal (meglévő)
 - Országos kerékpárútvonal
 - Térségi kerékpárútvonal
 - Országos híd (meglévő)
 - Térségi híd (meglévő)
 - Komplexállomás (meglévő)
 - Térségi logisztikai csomópont (meglévő)
- Energetikai hálózati és agyregi építmények**
- Egyéb 50 MW vagy annál nagyobb névleges teljesítményű erőmű (meglévő)
 - 5-50 MW névleges teljesítményű erőmű (meglévő)
 - 5-50 MW névleges teljesítményű erőmű (tervezett)
 - 400 kV-os létesítményű vezetékek (meglévő)
 - 400 kV-os létesítményű vezetékek (tervezett)
 - 220 kV-os létesítményű vezetékek (meglévő)
 - 220 kV-os létesítményű vezetékek (tervezett)
 - Térségi ellátási bázistól 132 kV-os elosztó hálózat (meglévő)
 - Térségi ellátási bázistól 132 kV-os elosztó hálózat (tervezett)
 - Földszállító vezetékek (meglévő)
 - Földszállító vezetékek (tervezett)
 - Földszállító vezetékek (meglévő)
 - Földszállító vezetékek (tervezett)
 - Közigazgatási vezetékek (meglévő)
 - Termékeztető (meglévő)
- Víz létesítmények**
- 1 millió m³-al meghaladó és 10 millió m³-nál kisebb tárfogatú vízi-ellátási célú létesítmények (meglévő)
 - Kiemelt jelentőségű vízi-ellátási (meglévő)
 - Térségi csatorna (meglévő)
 - Előrendelt átviteli fővezeték (meglévő)
- Hulladékkezelési létesítmények**
- Veszélyeshulladék-lerakó (meglévő)
 - Térségi hulladéklerakó (meglévő)
- Alapvető elemek**
- Vármegyehatár
 - Települési közigazgatási határ

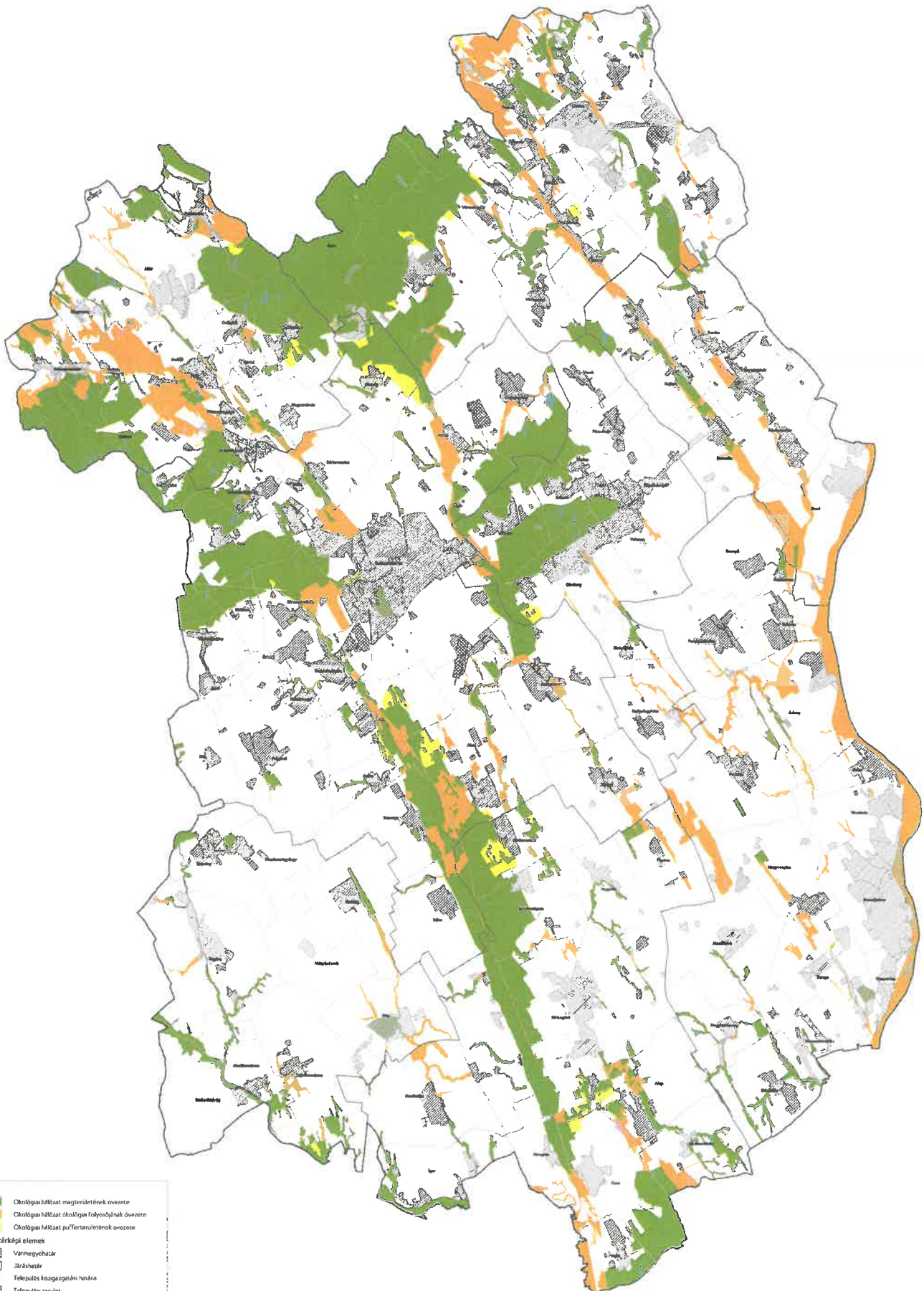
FEJÉR VÁRMEGYE TERÜLETRENDEZÉSI TERVE

0 2 4 6 8 10 km



3. melléklet a 7/2020 (II. 28.) sz. rendelethez - Ökológiai hálózat magterületének övezete, az ökológiai hálózat ökológiai folyosójának övezete és az ökológiai hálózat pufferterületének övezete

Adatok forrása: AM



	Ökológiai hálózat magterületének övezete
	Ökológiai hálózat ökológiai folyosójának övezete
	Ökológiai hálózat pufferterületének övezete
Alaptérképi elemek	
	Vármegyehatár
	Járáshatár
	Települési közigazgatási határa
	Települési terület
	Szigetszerű terület



Készült a Lechner Tudásközpont Nonprofit Kft.
Térbeli Szolgáltatások Igazgatóságán, 2023. június

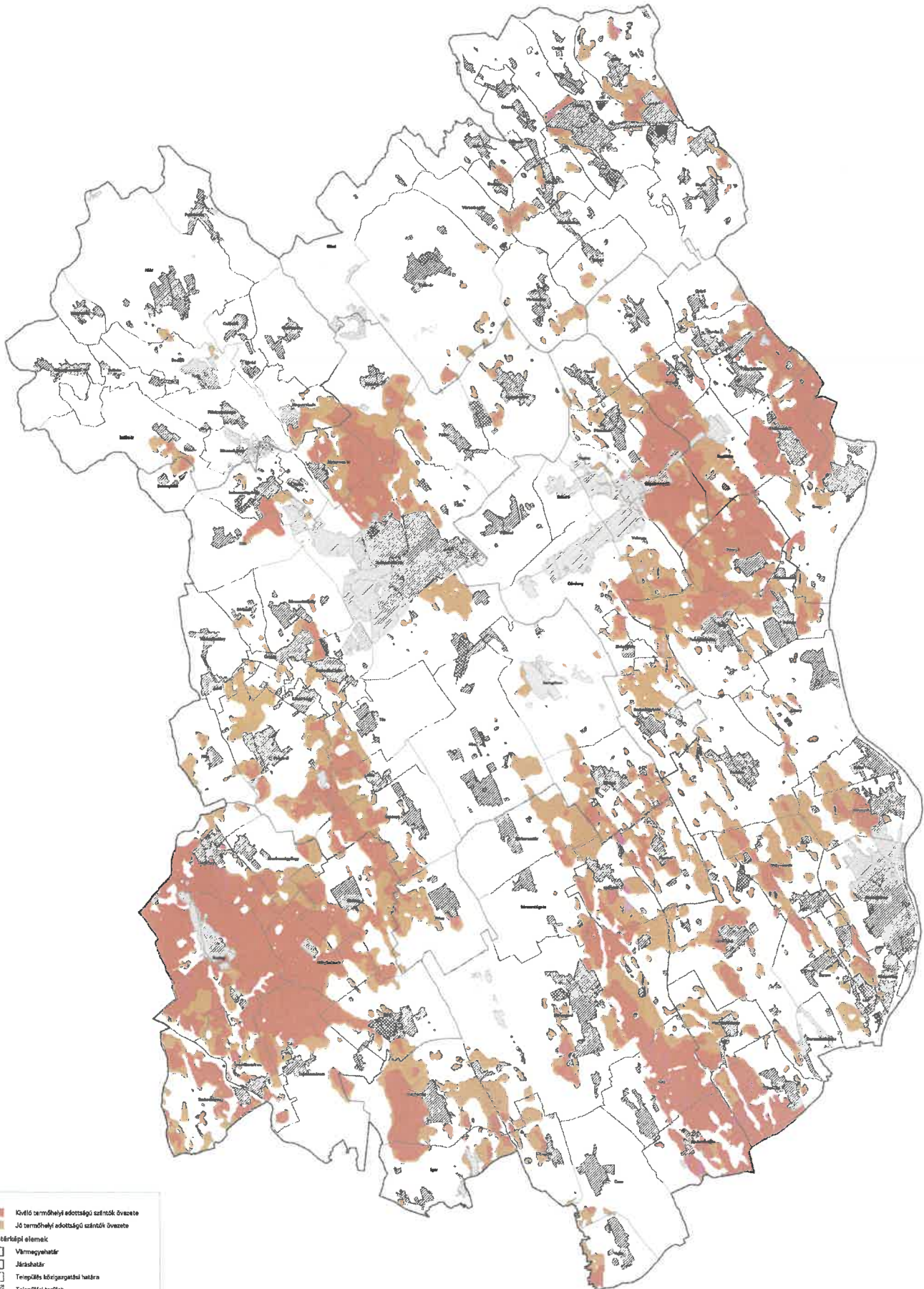
FEJÉR VÁRMEGYE TERÜLETRENDEZÉSI TERVE

0 2 4 6 8 10 km



4. melléklet a 7/2020 (II. 28.) sz. rendelethez - Kiváló termőhelyi adottságú szántók övezete és a jó termőhelyi adottságú szántók övezete

Adatok forrása: AM, SZIE-TTI



- Kiváló termőhelyi adottságú szántók övezete
- Jó termőhelyi adottságú szántók övezete
- Alaptérképi elemek
- Vármegyehatár
- Járáshatár
- Települési közigazgatási határa
- Települési terület
- Szőlőszőlőhasználatú terület



Készült a Lechner Tudásközpont Nonprofit Kft. Térbeli Szolgáltatások Igazgatóságán, 2023. június

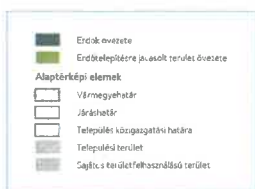
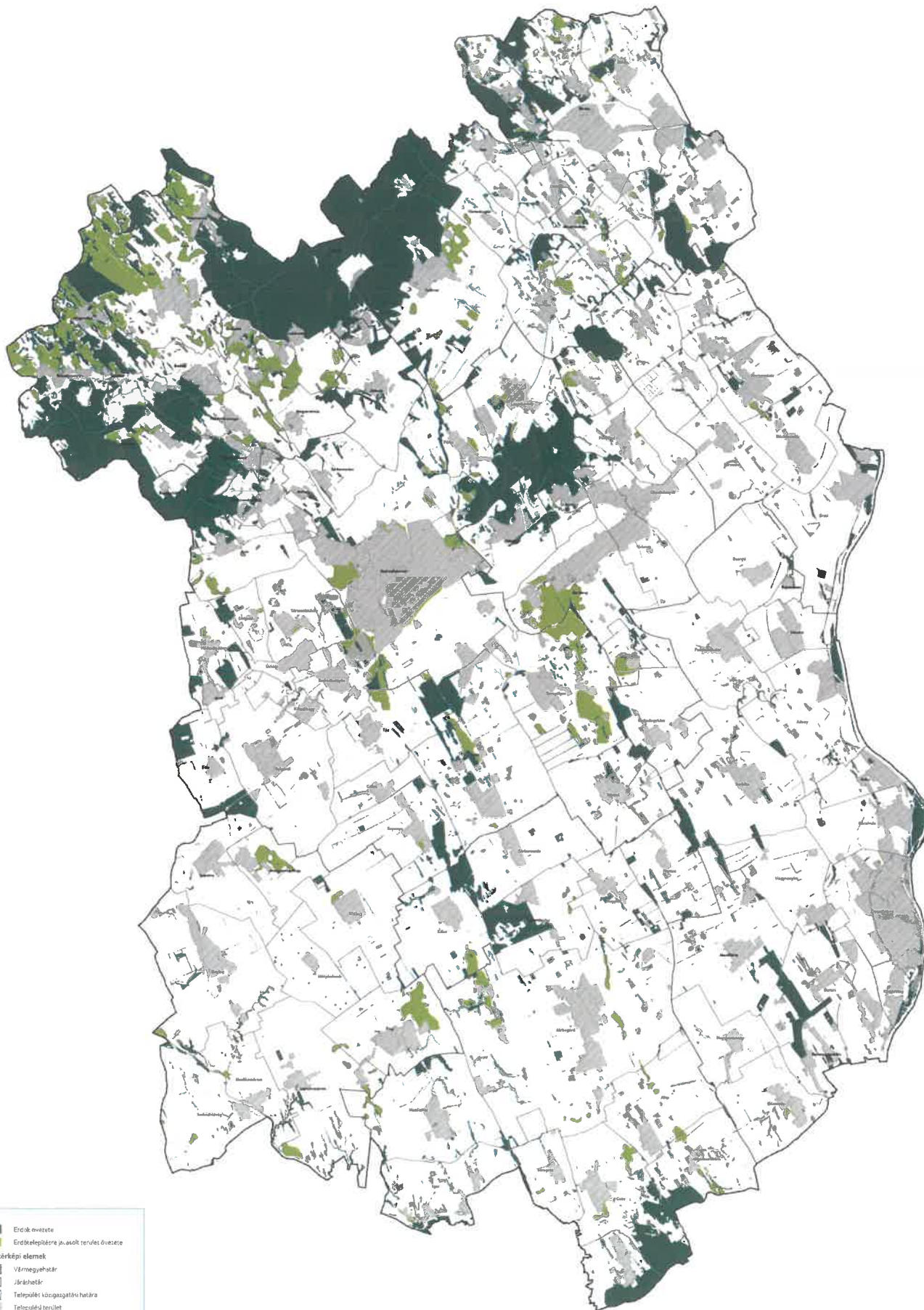
FEJÉR VÁRMEGYE TERÜLETRENDEZÉSI TERVE

5. melléklet a 7/2020 (II. 28.) sz. rendelethez - Erdők övezete és az erdőtelepítésre javasolt terület övezete

0 2 4 6 8 10 km



Adatok forrása: AM, NÉBIH, SZIE-TTI



Készült a Lechner Tudásközpont Nonprofit Kft.
Térbeli Szolgáltatások Igazgatóságán, 2023. június

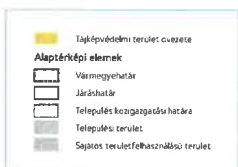
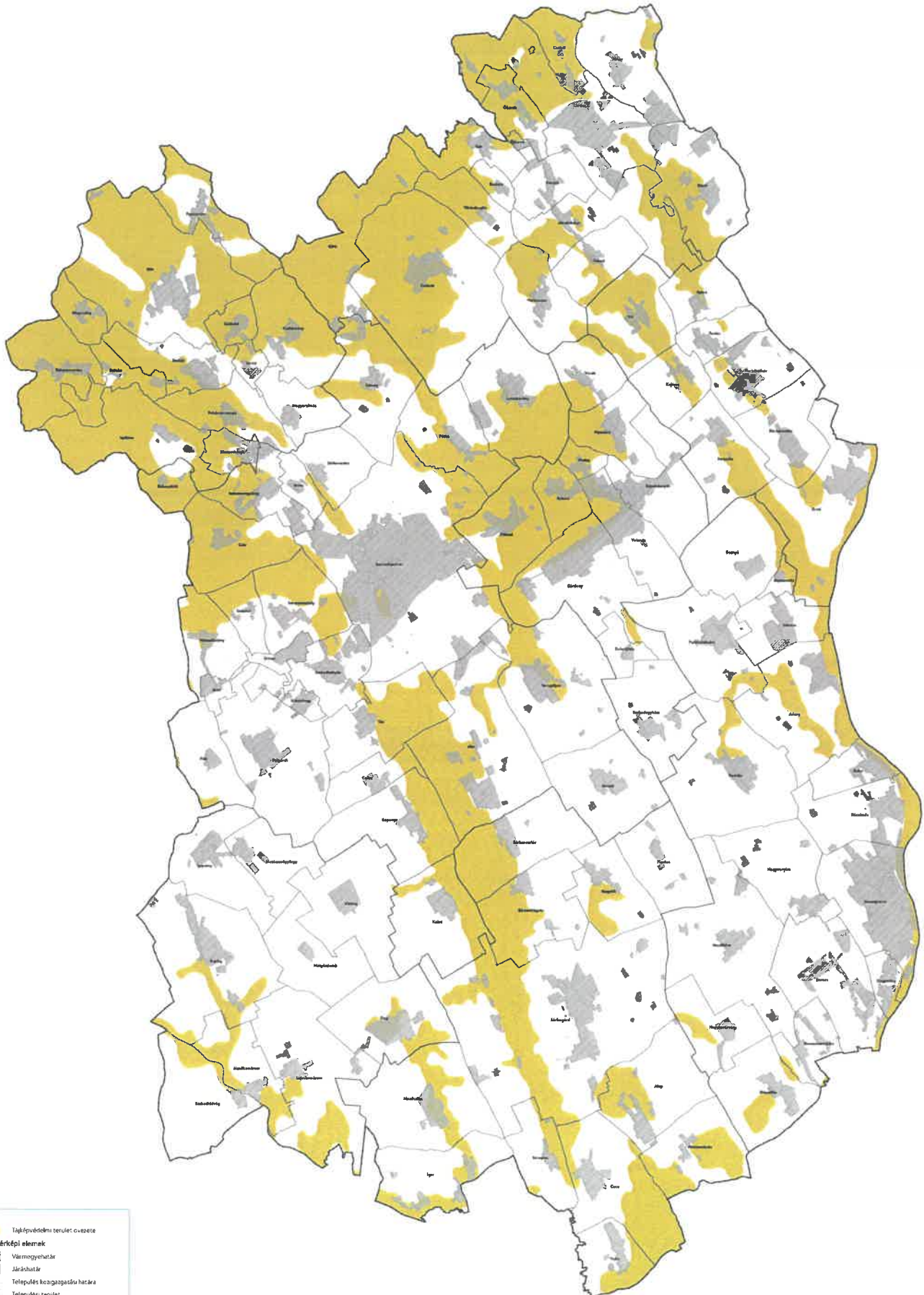
FEJÉR VÁRMEGYE TERÜLETRENDEZÉSI TERVE

6. melléklet a 7/2020 (II. 28.) sz. rendelethez - Tájképvédelmi terület övezete

0 2 4 6 8 10 km



Adatok forrása: AM



Készült a Lechner Tudásközpont Nonprofit Kft.
Térbeli Szolgáltatások Igazgatóságán, 2023. június

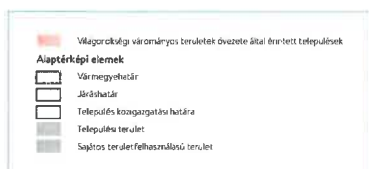
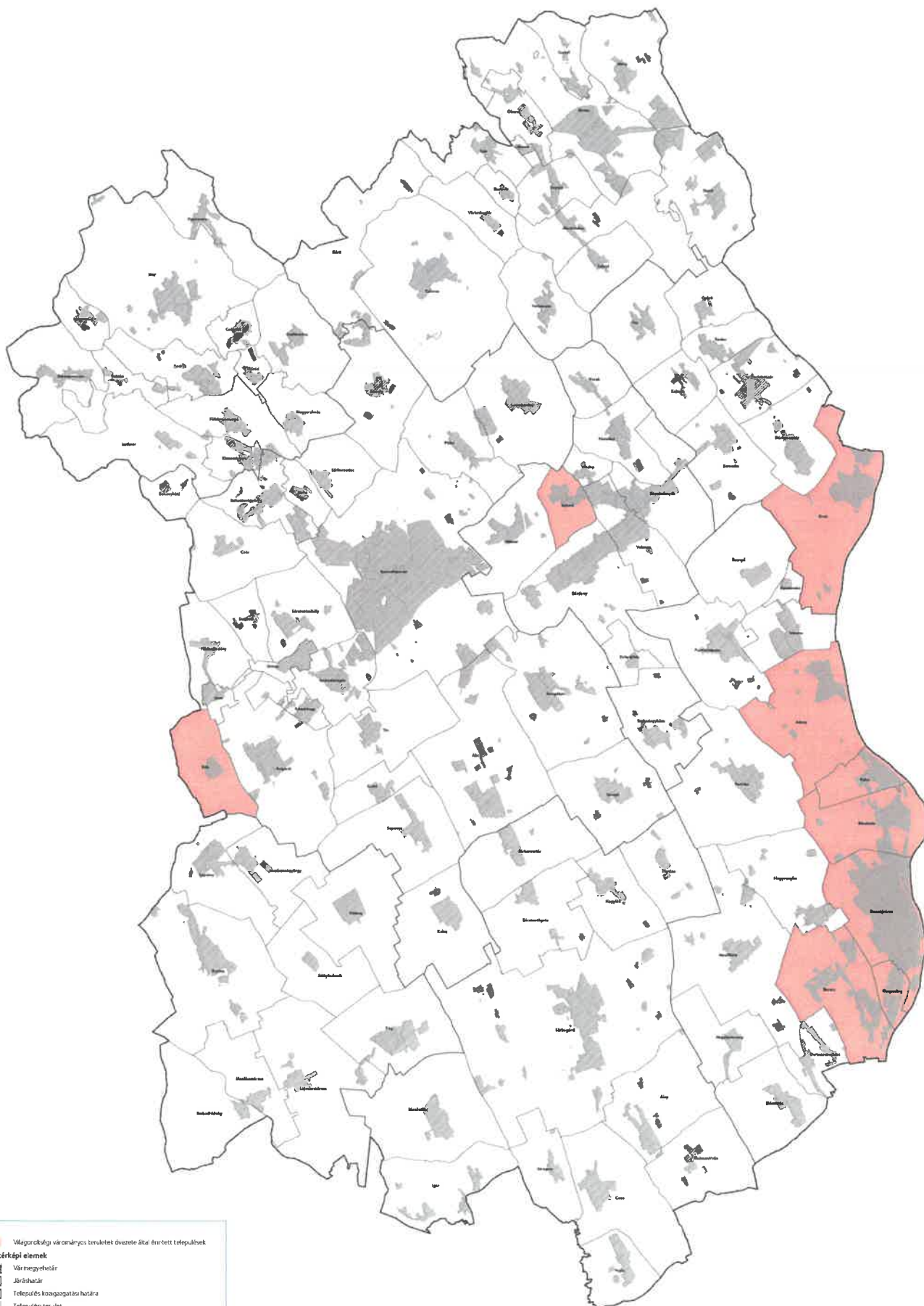
FEJÉR VÁRMEGYE TERÜLETRENDEZÉSI TERVE

0 2 4 6 8 10 km



7. melléklet a 7/2020 (II. 28.) sz. rendelethez - Világörökségi és világörökségi várományos területek övezete által érintett települések

Adatok forrása: ME



Készült a Lechner Tudásközpont Nonprofit Kft. Térbeli Szolgáltatások Igazgatóságán, 2023. június

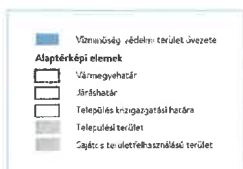
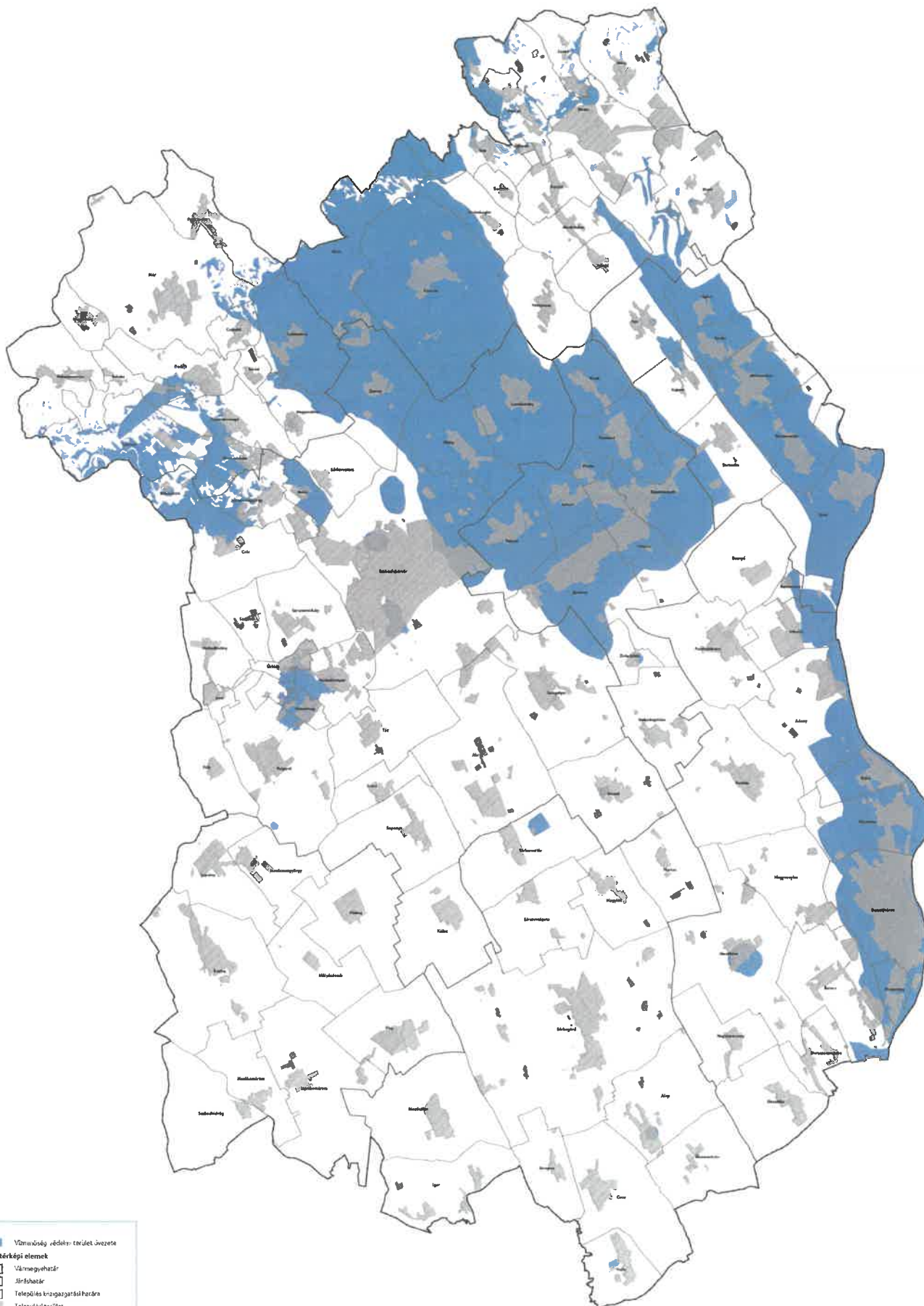
FEJÉR VÁRMEGYE TERÜLETRENDEZÉSI TERVE

8. melléklet a 7/2020 (II. 28.) sz. rendelethez - Vízminőség-védelmi terület övezete

0 2 4 6 8 10 km



Adatok forrása: BM, OVF



Készült a Lechner Tudásközpont Nonprofit Kft.
Térbeli Szolgáltatások Igazgatóságán, 2023. június

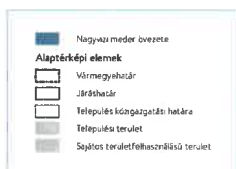
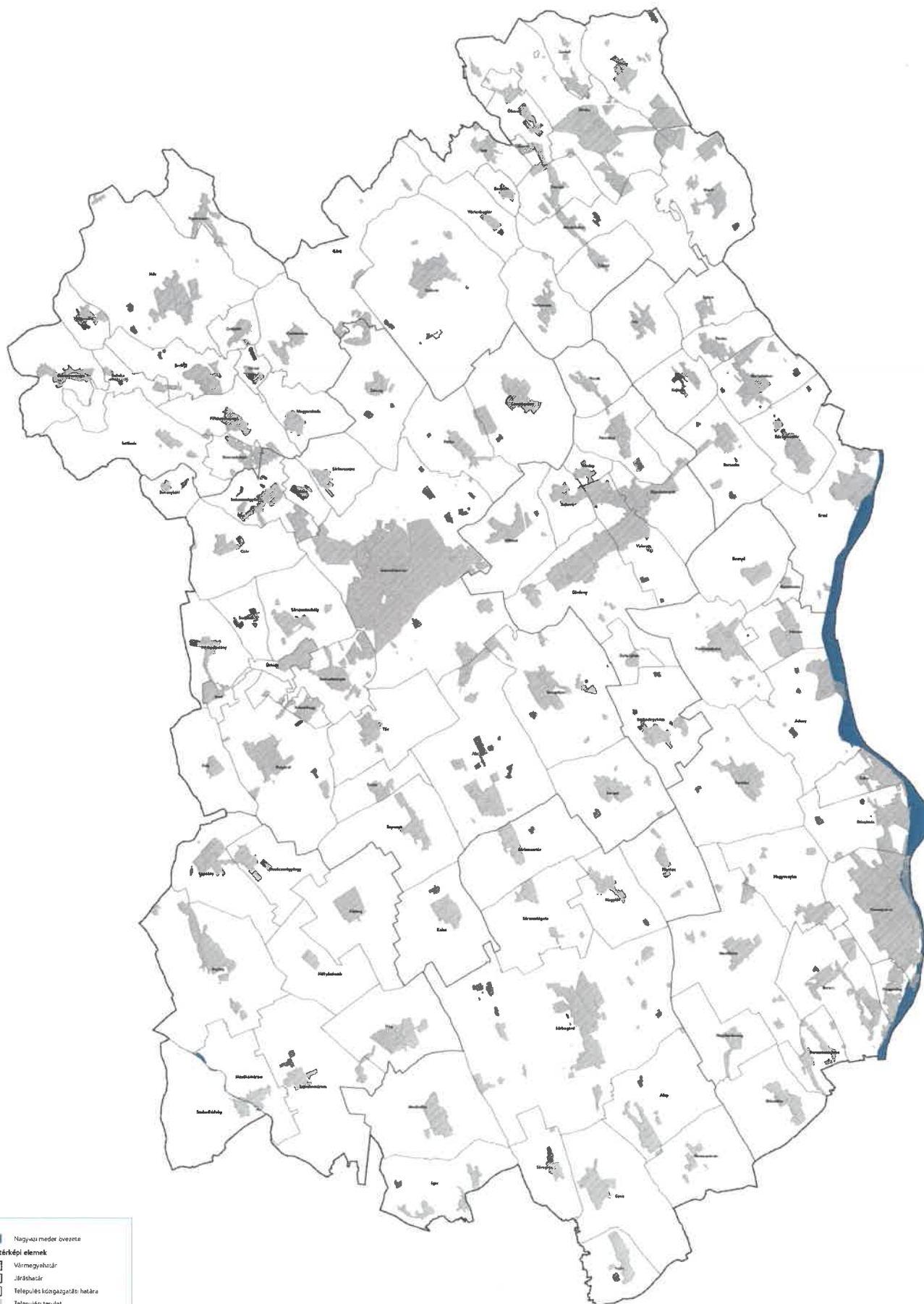
FEJÉR VÁRMEGYE TERÜLETRENDEZÉSI TERVE

9. melléklet a 7/2020 (II. 28.) sz. rendelethez - Nagyvízi meder övezete

0 2 4 6 8 10 km



Adatok forrása: BM, OVF



Készült a Lechner Tudásközpont Nonprofit Kft.
Térbeli Szolgáltatások Igazgatóságán, 2023. június

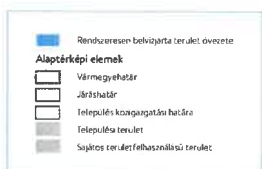
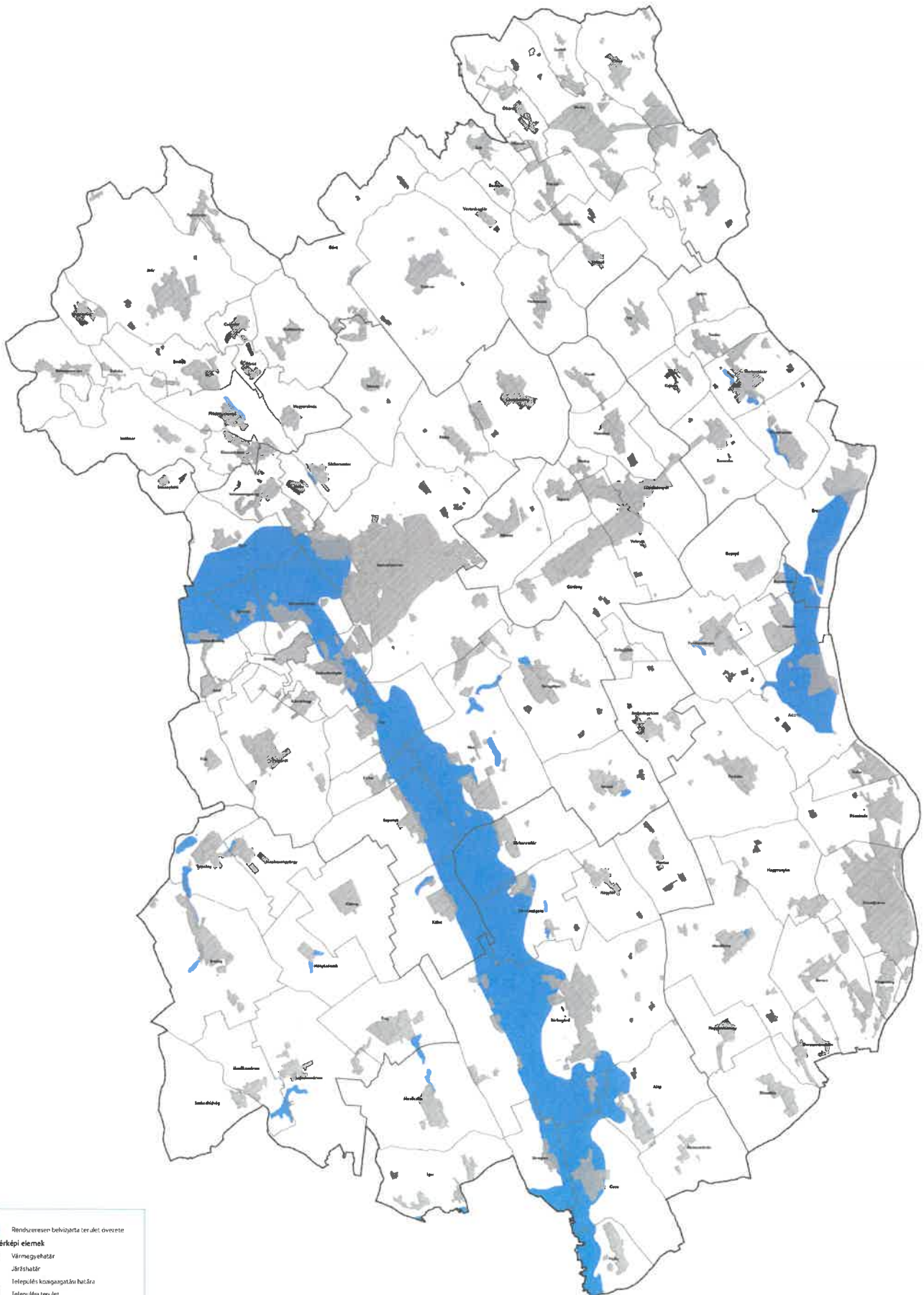
FEJÉR VÁRMEGYE TERÜLETRENDEZÉSI TERVE

12. melléklet a 7/2020 (II. 28.) sz. rendelethez - Rendszeresen belvízjárta terület övezete

0 2 4 6 8 10 km



Adatok forrása: BM, OVF



Készült a Lechner Tudásközpont Nonprofit Kft.
Térbeli Szolgáltatások Igazgatóságán, 2023. június

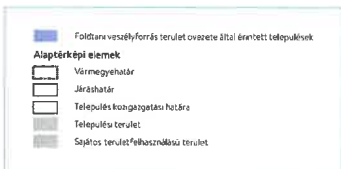
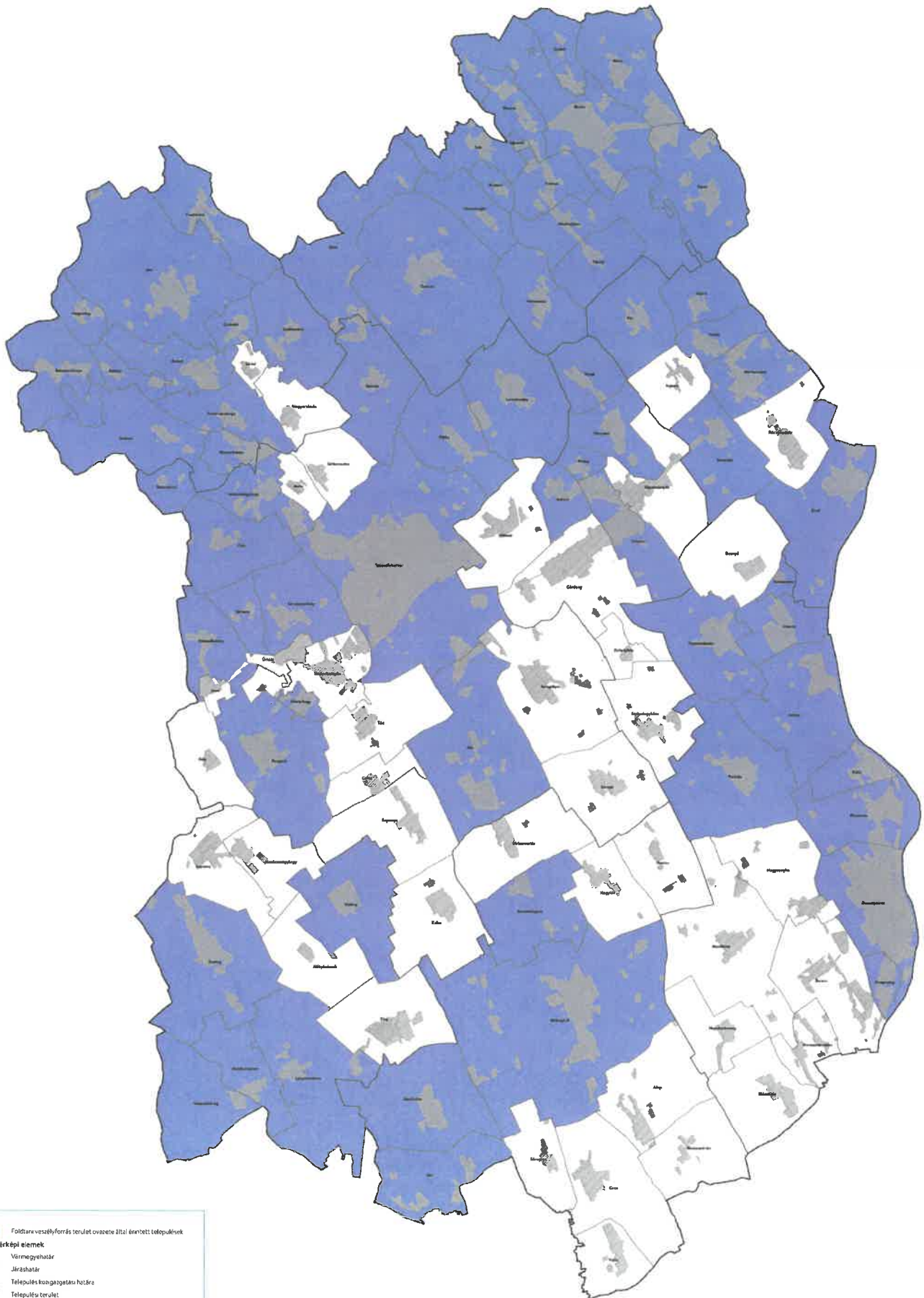
FEJÉR VÁRMEGYE TERÜLETRENDEZÉSI TERVE

0 2 4 6 8 10 km



13. melléklet a 7/2020 (II. 28.) sz. rendelethez - Földtani veszélyforrás területe övezete által érintett települések

Adatok forrása: VMKH



Készült a Lechner Tudásközpont Nonprofit Kft.
Térbeli Szolgáltatások Igazgatóságán, 2023. június

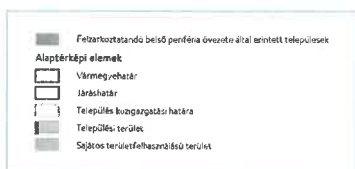
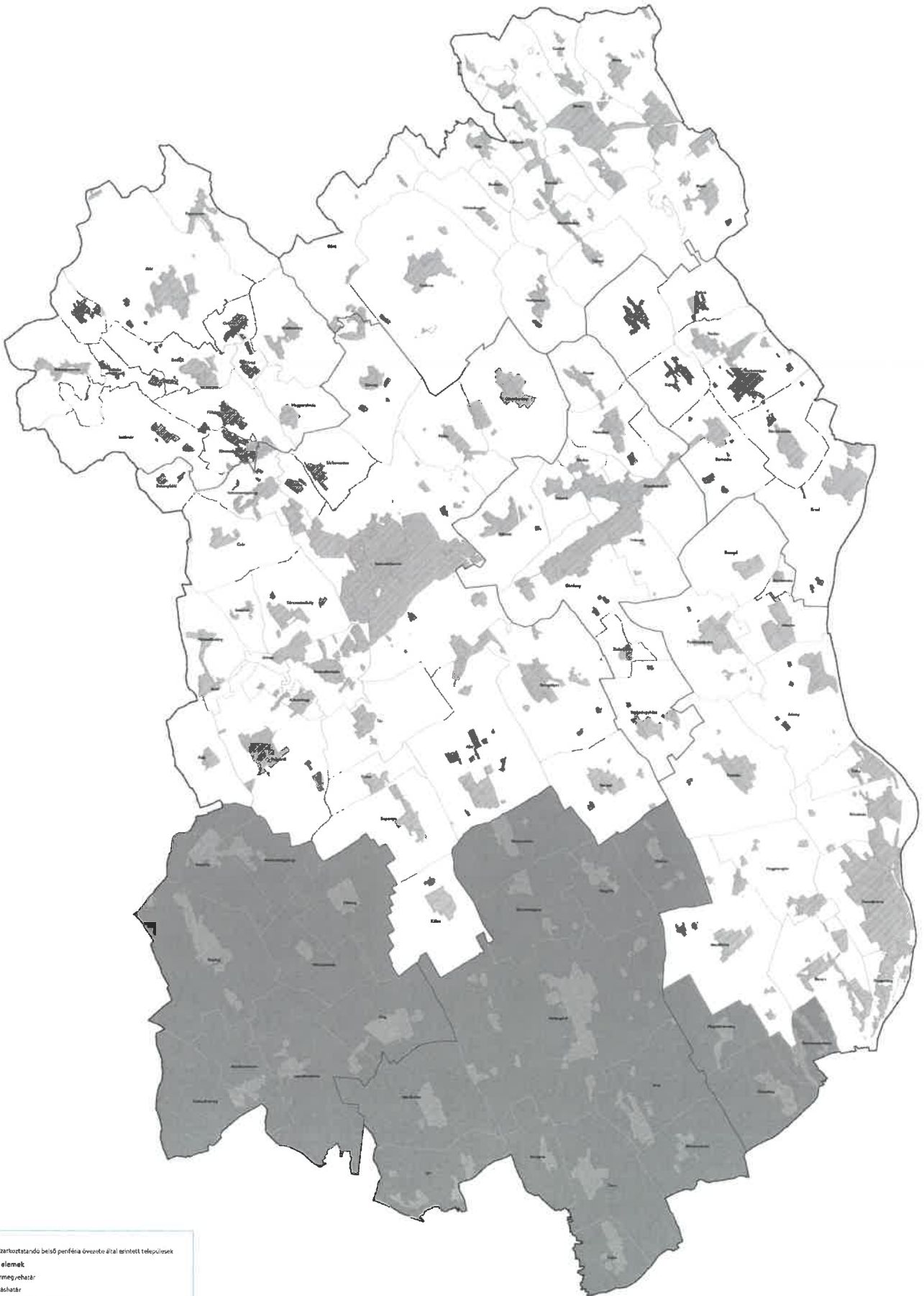
FEJÉR VÁRMEGYE TERÜLETRENDEZÉSI TERVE

14. melléklet a 7/2020 (II. 28.) sz. rendelethez - Felzárkóztatandó belső periféria övezet

0 2 4 6 8 10 km



Adatok forrása: TEIR



Készült a Lechner Tudásközpont Nonprofit Kft.
Térbeli Szolgáltatások Igazgatóságán, 2023. június

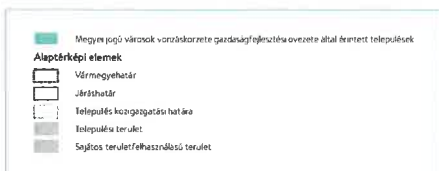
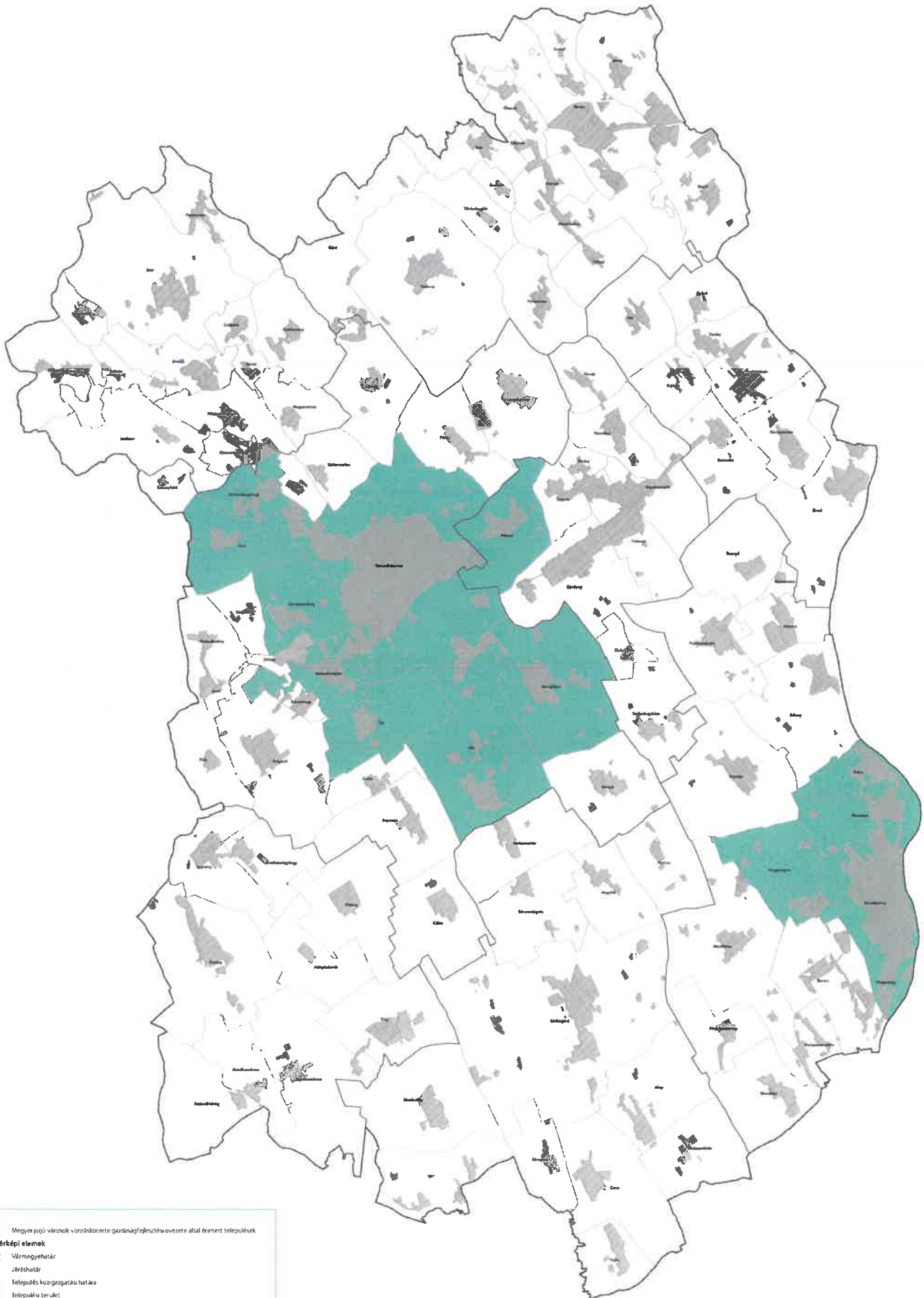
FEJÉR VÁRMEGYE TERÜLETRENDEZÉSI TERVE

0 2 4 6 8 10 km



16. melléklet a 7/2020 (II. 28.) sz. rendelethez - Megyei jogú városok vonzáskörzete gazdaságfejlesztési övezete

Adatok forrása: LTK



Készült a Lechner Tudásközpont Nonprofit Kft.
Térbeli Szolgáltatások Igazgatóságán, 2023. június

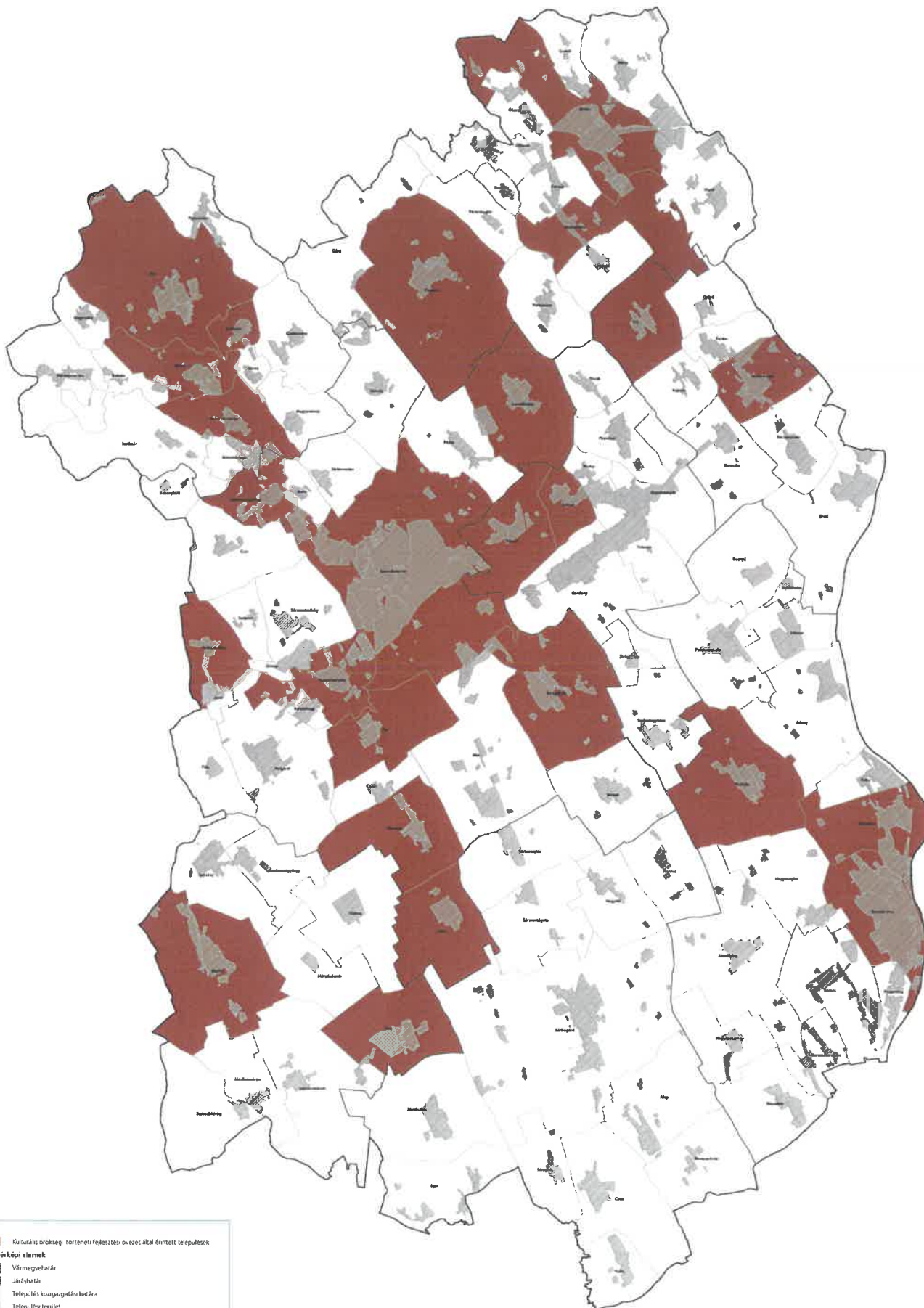
FEJÉR VÁRMEGYE TERÜLETRENDEZÉSI TERVE

18. melléklet a 7/2020 (II. 28.) sz. rendelethez - Kulturális örökségi-történeti fejlesztési övezet

0 2 4 6 8 10 km



Adatok forrása: LTK



Készült a Lechner Tudásközpont Nonprofit Kft.
Térbeli Szolgáltatások Igazgatóságán, 2023. június

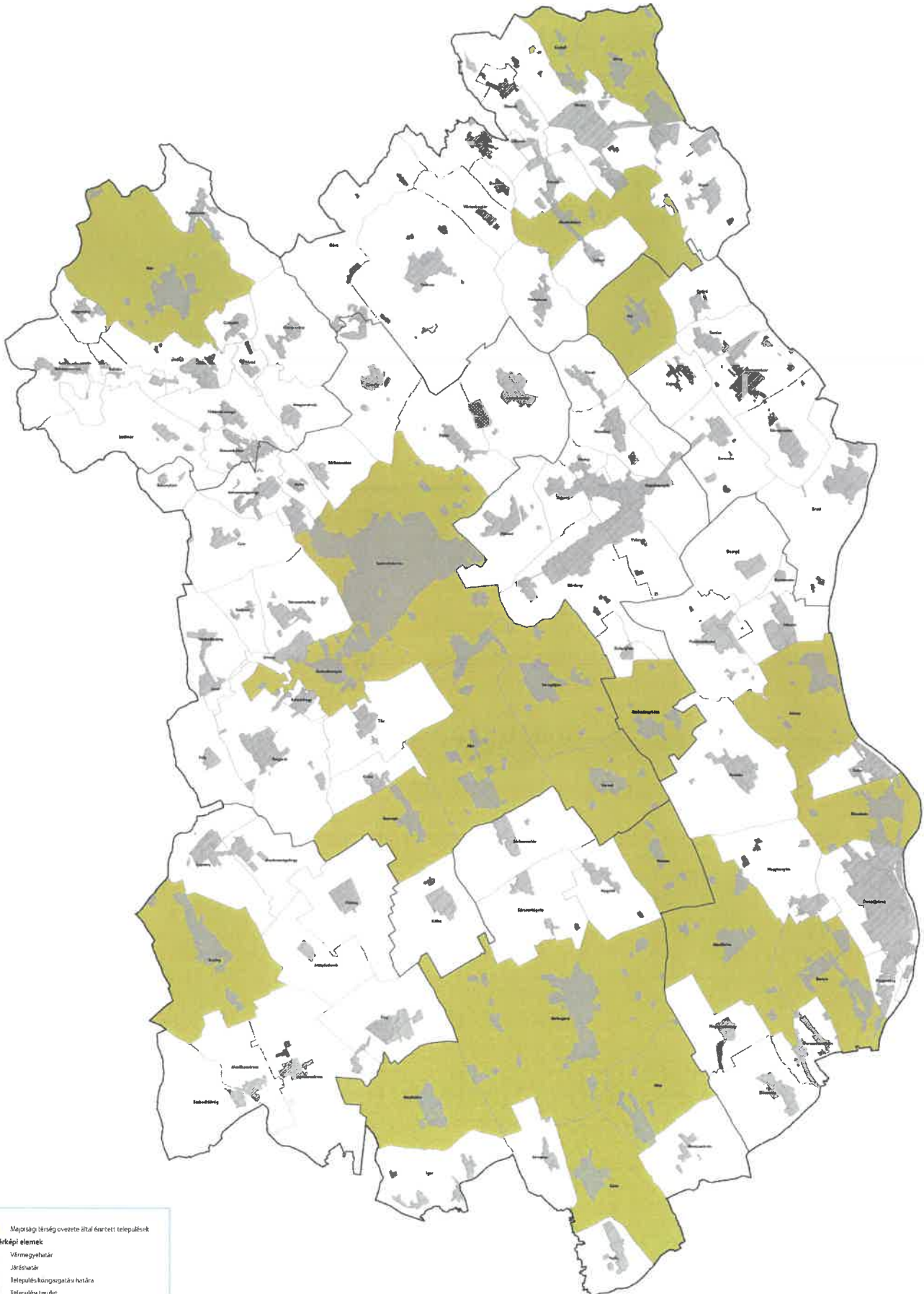
FEJÉR VÁRMEGYE TERÜLETRENDEZÉSI TERVE

19. melléklet a 7/2020 (II. 28.) sz. rendelethez - Majorsági térség övezete

0 2 4 6 8 10 km



Adatok forrása: LTK



■ Majorsági térség övezete által érintett települések

Alaptérképi elemek

- Vármegyehatár
- Járóhatár
- ⋯ Település közigazgatási határa
- Település terület
- Sajátos területfelhasználású terület



Készült a Lechner Tudásközpont Nonprofit Kft.
Térbeli Szolgáltatások Igazgatóságán, 2023. június

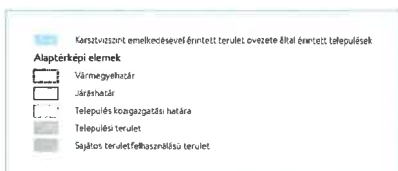
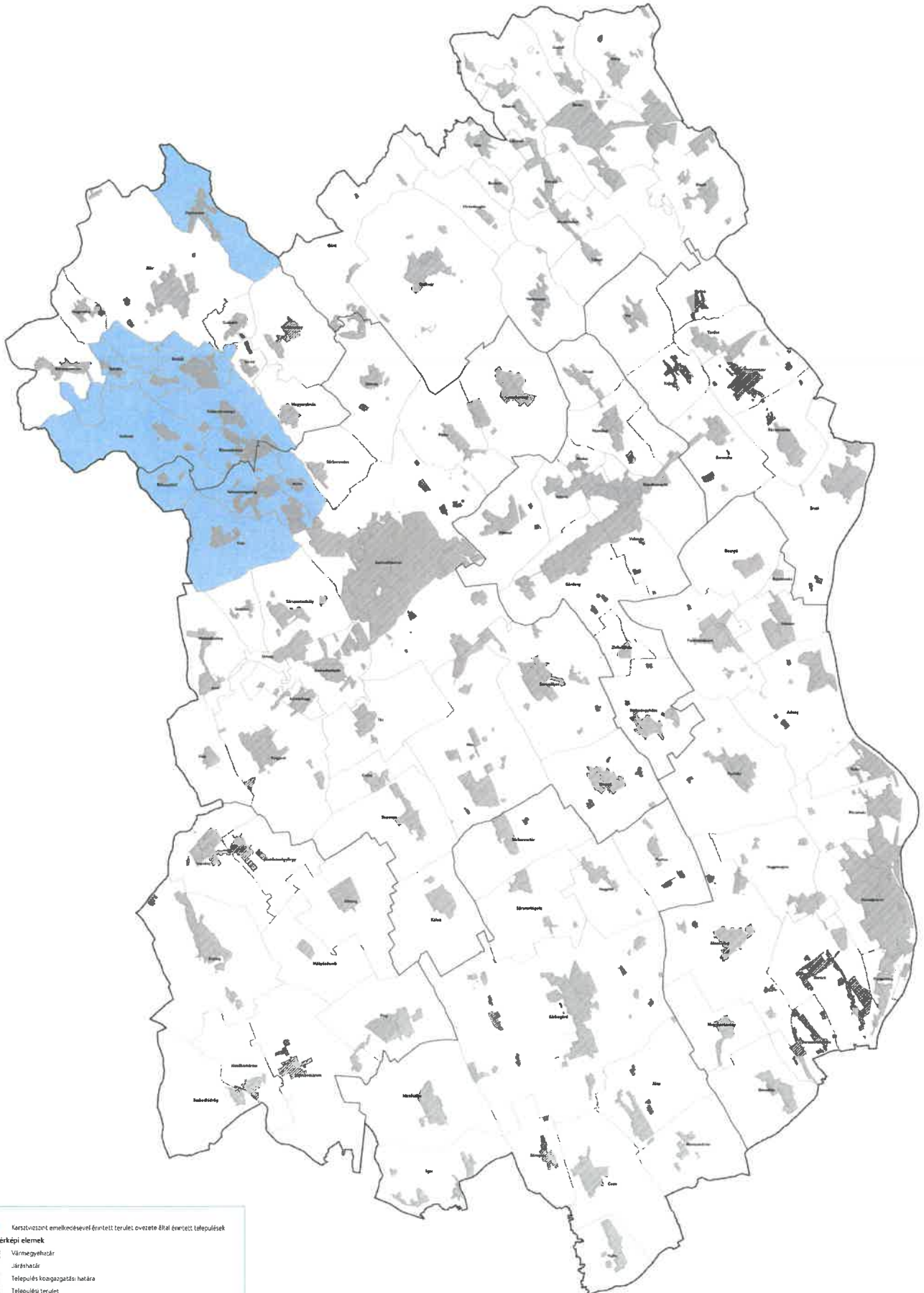
FEJÉR VÁRMEGYE TERÜLETRENDEZÉSI TERVE

20. melléklet a 7/2020 (II. 28.) sz. rendelethez - Karsztvízszint emelkedésével érintett terület övezete

0 2 4 6 8 10 km



Adatok forrása: LTK



Készült a Lechner Tudásközpont Nonprofit Kft.
Térbeli Szolgáltatások Igazgatóságán, 2023. június